

IELDE
Seminario N° 17

LA INFORMALIDAD EN EL SECTOR FORMAL DE LA ARGENTINA. UN ANÁLISIS DE LARGO PLAZO

Mónica Jiménez
17 de mayo, 2012

PRESENTACIÓN

- Conceptos previos
- Objetivo
- Motivación
- Datos
- Definiciones
- Resultados
- Conclusiones

Conceptos previos

Definición de informalidad: ha evolucionada a lo largo del tiempo.

- Antiguamente: se empleaba el término “sector no estructurado” introducido por Hart (1970) para hacer referencia a las actividades desarrolladas por los trabajadores pobres no reconocidas o reguladas por las autoridades públicas.

- A partir del “Informe sobre Kenya” en 1972 surgieron en **América Latina** una serie de contribuciones que visualizaban la informalidad desde una triple perspectiva:
 - La primera se ubica en la lógica de la **sobrevivencia**: el sector informal es el resultado de la presión del excedente de mano de obra por empleo (PREALC).
 - La segunda es la de la **descentralización**: el sector informal es resultado de la descongestión de los procesos de producción y de trabajo que da lugar a la subcontratación de mano de obra y de productos (Portes, Castells y Benton, 1989).
 - La tercera, el sector informal es el resultado del **incumplimiento del marco regulatorio** (De Soto, 1987).

- En el **año 2002**, la OIT decidió incluir al antiguo concepto de sector informal relacionado con la idea de segmentos marginales de la economía, la **noción de precariedad laboral**.

- Bajo esta perspectiva, la expresión “sector informal” es inadecuada para reflejar los aspectos dinámicos, heterogéneos y complejos de un fenómeno que trasciende los límites de un “sector”.

- Se amplió el concepto de **informalidad** para incluir a los trabajadores que no están sujetos a la legislación laboral, más allá del sector (formal o informal) en que desarrollan sus actividades.

- **Actualmente** se utiliza el término “**economía informal**” para hacer referencia al conjunto de actividades económicas desarrolladas por los trabajadores y las unidades económicas que, tanto en la legislación como en la práctica, están insuficientemente contempladas por los sistemas formales o no lo están en absoluto.

Principales teorías que explican la naturaleza de la informalidad laboral

Hipótesis de ventaja comparativa: el sector informal es el resultado de una elección voluntaria de los trabajadores basada en la maximización del ingreso o la utilidad.

Hipótesis de segmentación: el sector informal es resultado de las barreras a la entrada al sector formal.

OBJETIVO

Examinar el proceso de informalización del sector formal en Argentina desde la perspectiva del trabajo decente y determinar la hipótesis sobre la naturaleza de la informalidad que lo explica más adecuadamente.

Específicamente se propone analizar las tendencias más importantes de las principales variables que describen el funcionamiento del sector formal en la Argentina.

- Este estudio gira en torno a las siguientes preguntas:
 - ✓ ¿El proceso de informalización en el SF es un fenómeno reciente o se trata de una característica persistente en el tiempo?
 - ✓ ¿Cómo impacta ese proceso en la calidad del empleo de los trabajadores y en las características de las firmas?
 - ✓ ¿Existe alguna relación entre ese proceso y los patrones observados de ciertas variables macroeconómicas?
 - ✓ ¿Qué implicancias tiene el comportamiento temporal de este fenómeno para la hipótesis sobre la naturaleza de la informalidad?

MOTIVACIÓN

- El problema de la informalidad laboral ha persistido más de 30 años y sigue planteando un importante desafío en numerosos países que buscan reducirla progresivamente.
- La informalidad adquiere actualmente particular importancia por ser uno de los fenómenos más extendidos y complejos del mercado laboral que incumbe hoy a muchos trabajadores tanto en Argentina como en América Latina.
- La informalidad genera efectos en:
 - la productividad y el ingreso a nivel microeconómico
 - el nivel de producto agregado.
 - la estructura del mercado laboral y
 - el bienestar de los trabajadores y de sus familias.

- La presencia de “zonas grises” en el mercado laboral manifiesta la complejidad del fenómeno de la informalidad laboral.
- Algunas empresas grandes que tradicionalmente se incluyen como parte del sector formal de la economía en realidad operan parcialmente en la informalidad.
- La literatura tanto teórica como empírica ha prestado poca atención al sector formal. Un estudio más detenido podría aportar información útil y relevante para los actores de política pública.
- Es importante comprender la naturaleza de la informalidad para la formulación de políticas públicas.

DATOS

- *Encuesta Permanente de Hogares 1974-2011*
- *Encuesta a trabajadores en Empresas 2005*
- *Módulo de Informalidad 2005*
- *Encuesta a Empresas del Banco Mundial (Enterprise Survey) 2006-2010*

DEFINICIONES

Definiciones de informalidad

- En lo que respecta al conjunto de trabajadores, se distingue, entre:
 - ✓ Asalariados informales: la noción adoptada está en línea con la denominada definición legal.
 - ✓ Cuenta propias informales: la definición operativa implementada para está asociada con el grado de calificación de la tarea y el tipo de unidad económica.
 - ✓ Patrones
 - ✓ Trabajadores familiares sin remuneración

- En lo que respecta a las unidades productivas, se distingue, entre:
 - ✓ Firmas formales
 - ✓ Firmas informales

En línea con la definición productiva de informalidad y siguiendo una práctica estándar, las nociones de empresas formales e informales se construyeron teniendo en cuenta el tamaño del establecimiento definido a partir del número de empleados y del tipo de empresa.

El sector formal está compuesto por:

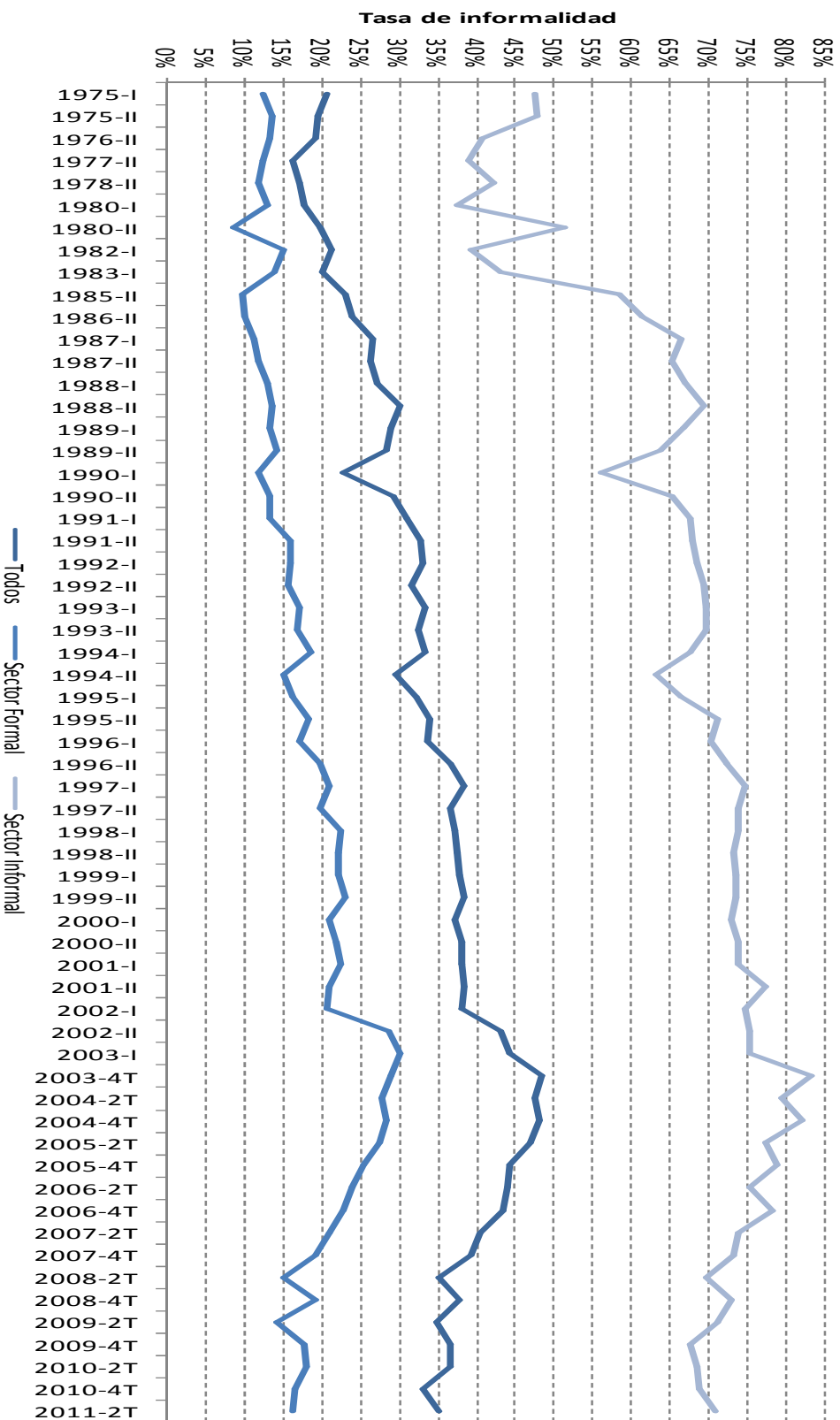
- i) *empleados y obreros que trabajan en establecimientos, negocios o empresas que ocupan a más de seis personas en todas sus agencias y sucursales o que están ocupados en empresas públicas del gobierno.*
- ii) *empleados domésticos registrados que trabajan en hogares particulares;*
- iii) *Cuenta propias profesionales que trabajan en establecimientos no públicos que ocupan a más de seis personas.*
- iv) *patrones*

La perspectiva del Trabajo Decente

- Dimensión “Promoción del Empleo”
- Dimensión “Respeto de los Derechos Fundamentales en el Trabajo”
- Dimensión “Promoción de la Seguridad Laboral y la Protección Social”
- Dimensión “Representación y Diálogo Social”

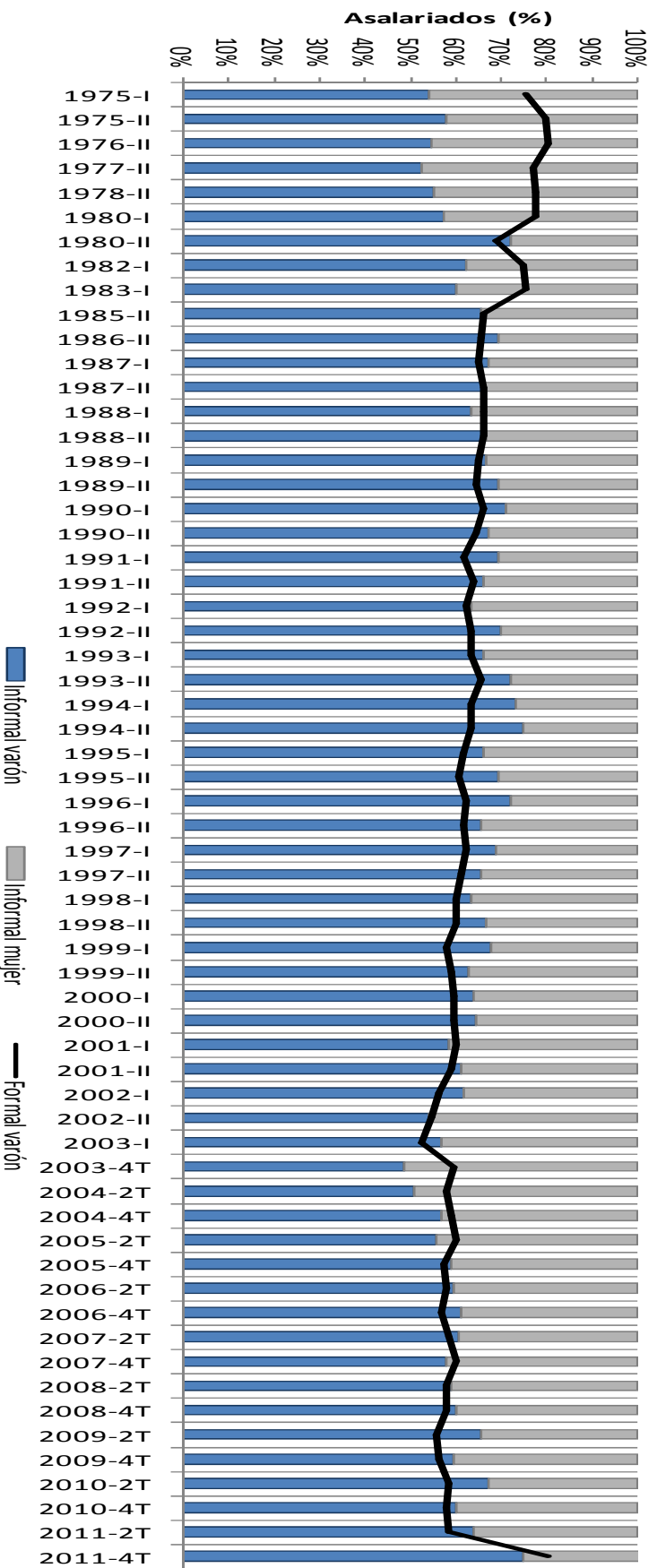
Caracterización de los trabajadores del sector formal

Tasa de informalidad general y por sector. GBA. 1975-2011



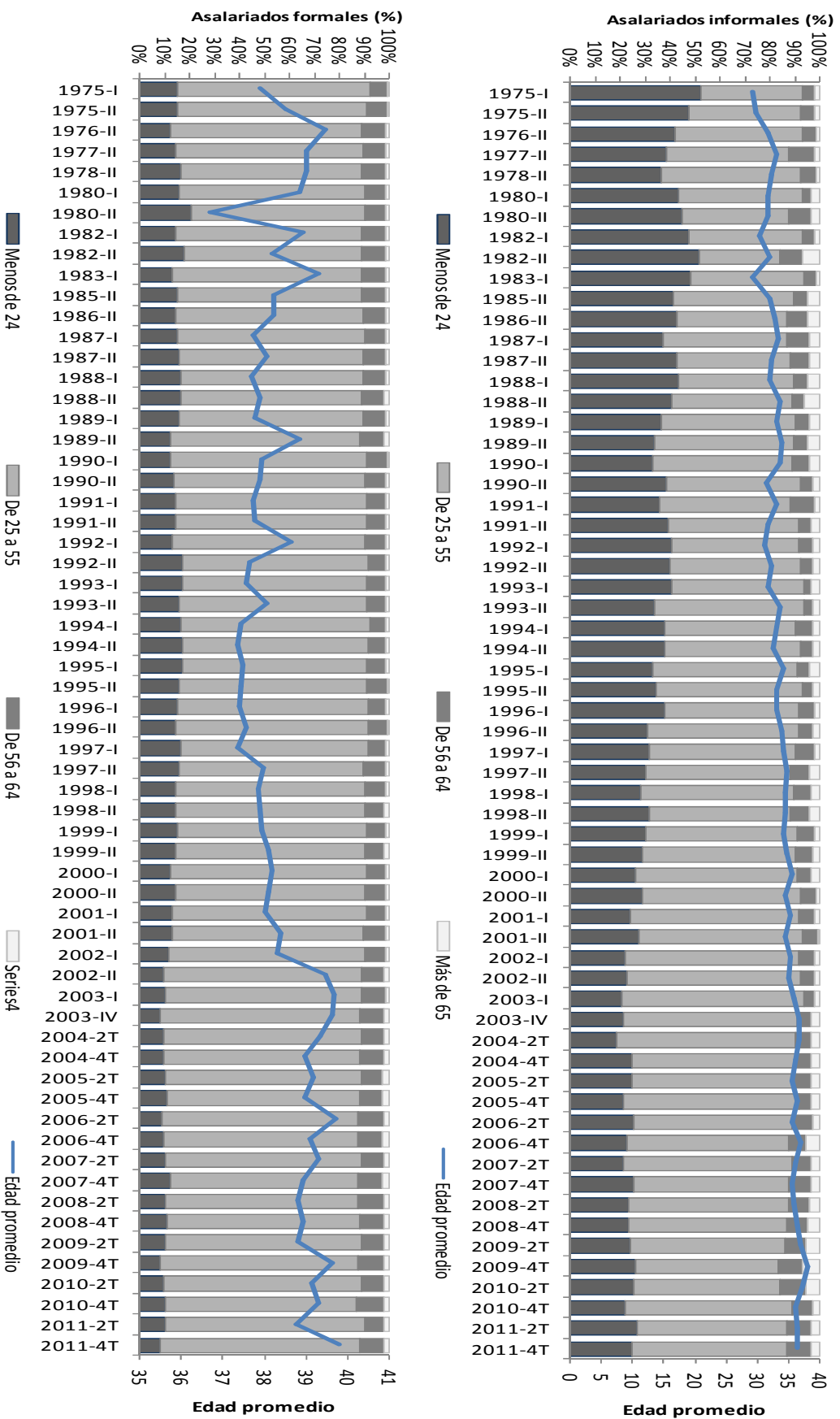
Fuente: elaboración propia en base a EPH-INDEC.

Composición por género del conjunto de asalariados del sector formal según condición de informalidad. GBA. 1975-2011



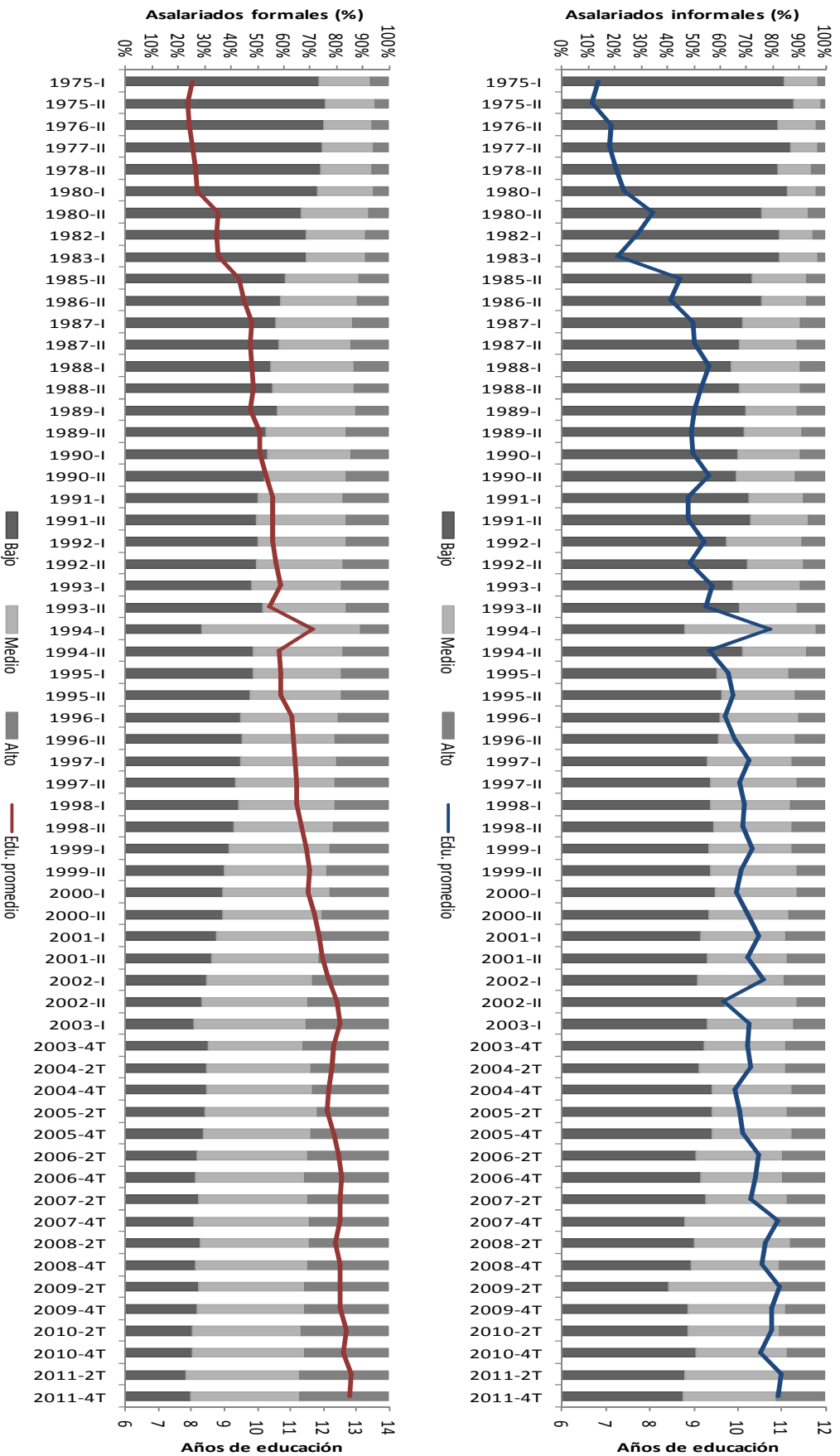
Fuente: elaboración propia en base a EPH-INDEC

Composición por edad del conjunto de asalariados del sector formal según condición de informalidad. GBA. 1975-2011



Fuente: elaboración propia en base a EPH-INDEC.

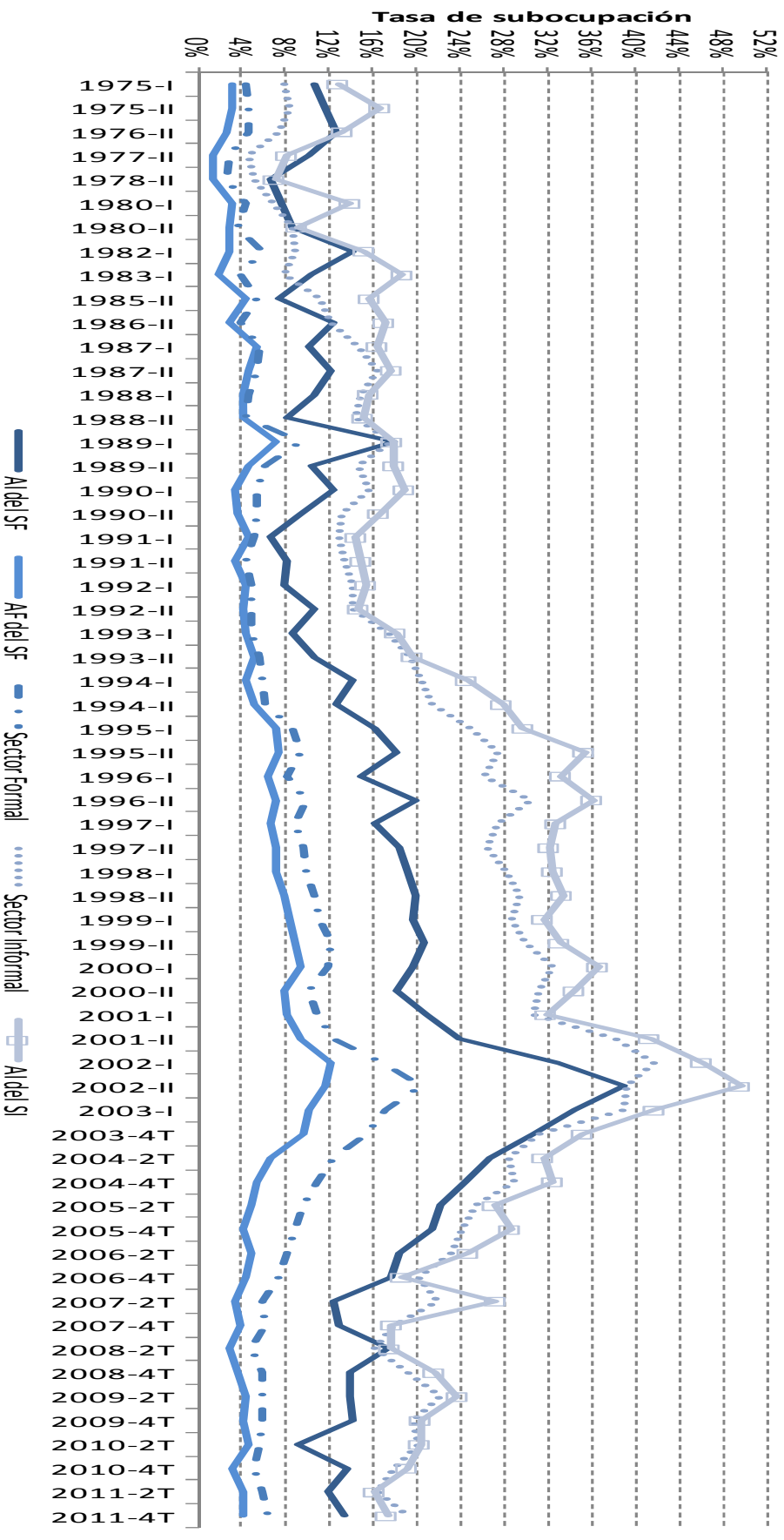
Composición por nivel educativo del conjunto de asalariados del sector formal según condición de informalidad. GBA. 1975-2011. GBA.1975-2011



Nota: nivel educativo bajo: menos de secundarios incompleto, nivel educativo medio: de secundario completo a universitario incompleto y nivel educativo alto: universitario completo.
Fuente: elaboración propia en base a EPH-INDEC.

DIMENSION “OPORTUNIDADES DE EMPLEO”

Subempleo involuntario por condición de informalidad y sector. GBA.1975-2011

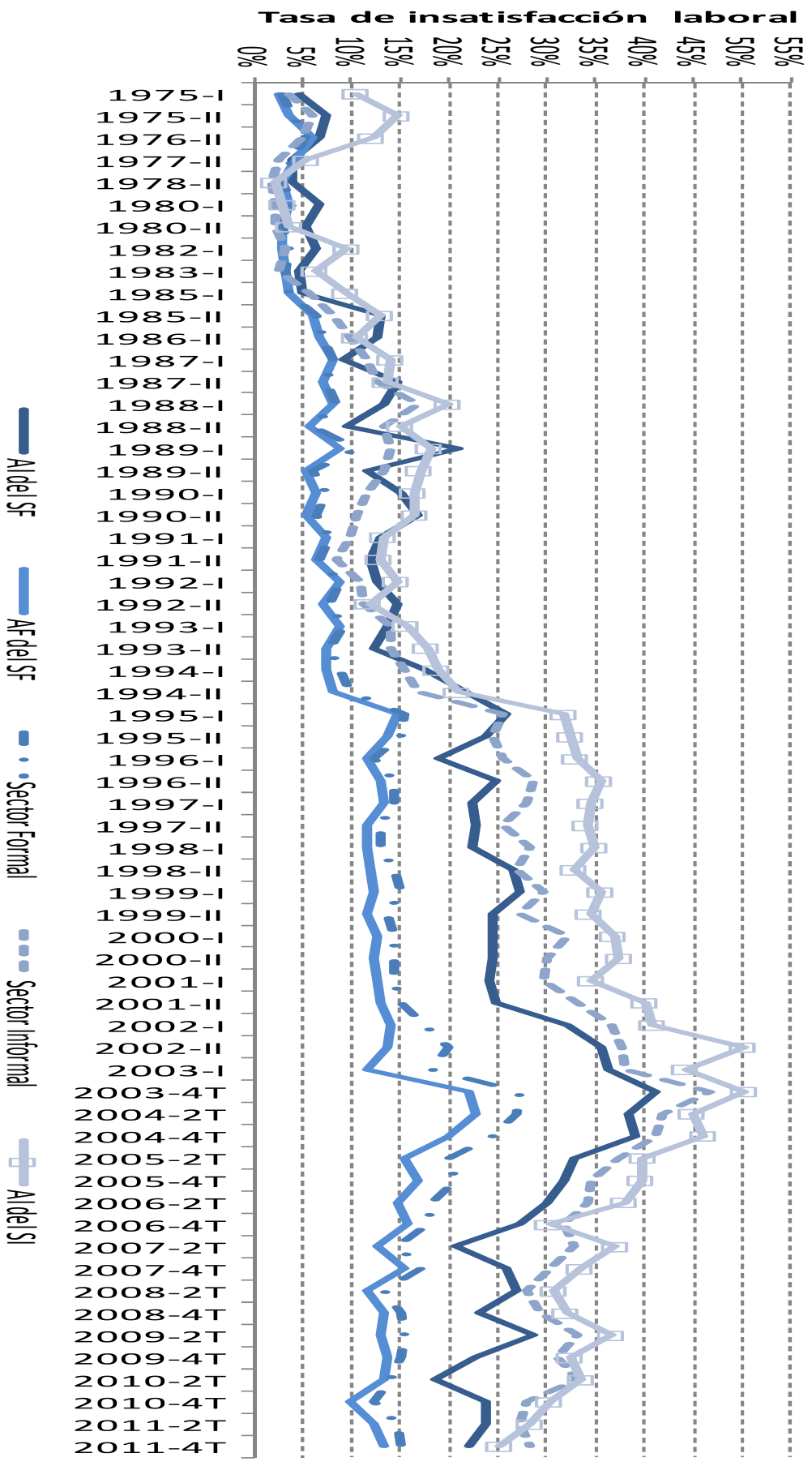


Nota: AI: asalariado informal, AF: asalariado formal SF: sector formal, SI: sector informal.

Fuente: elaboración propia en base a EPH-INDEC

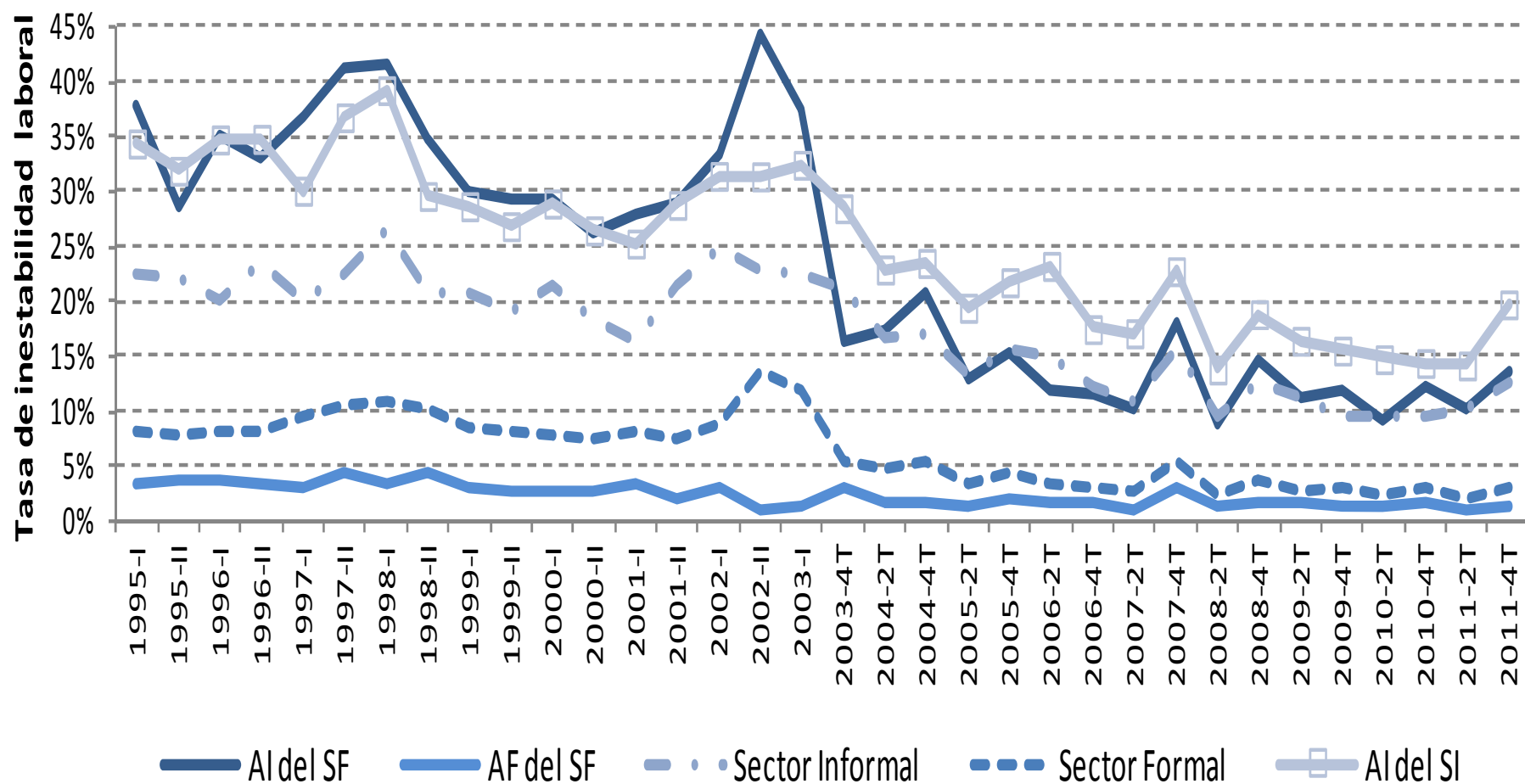
Asalariados con insatisfacción laboral por condición de informalidad y sector.

GBA.1975-2011



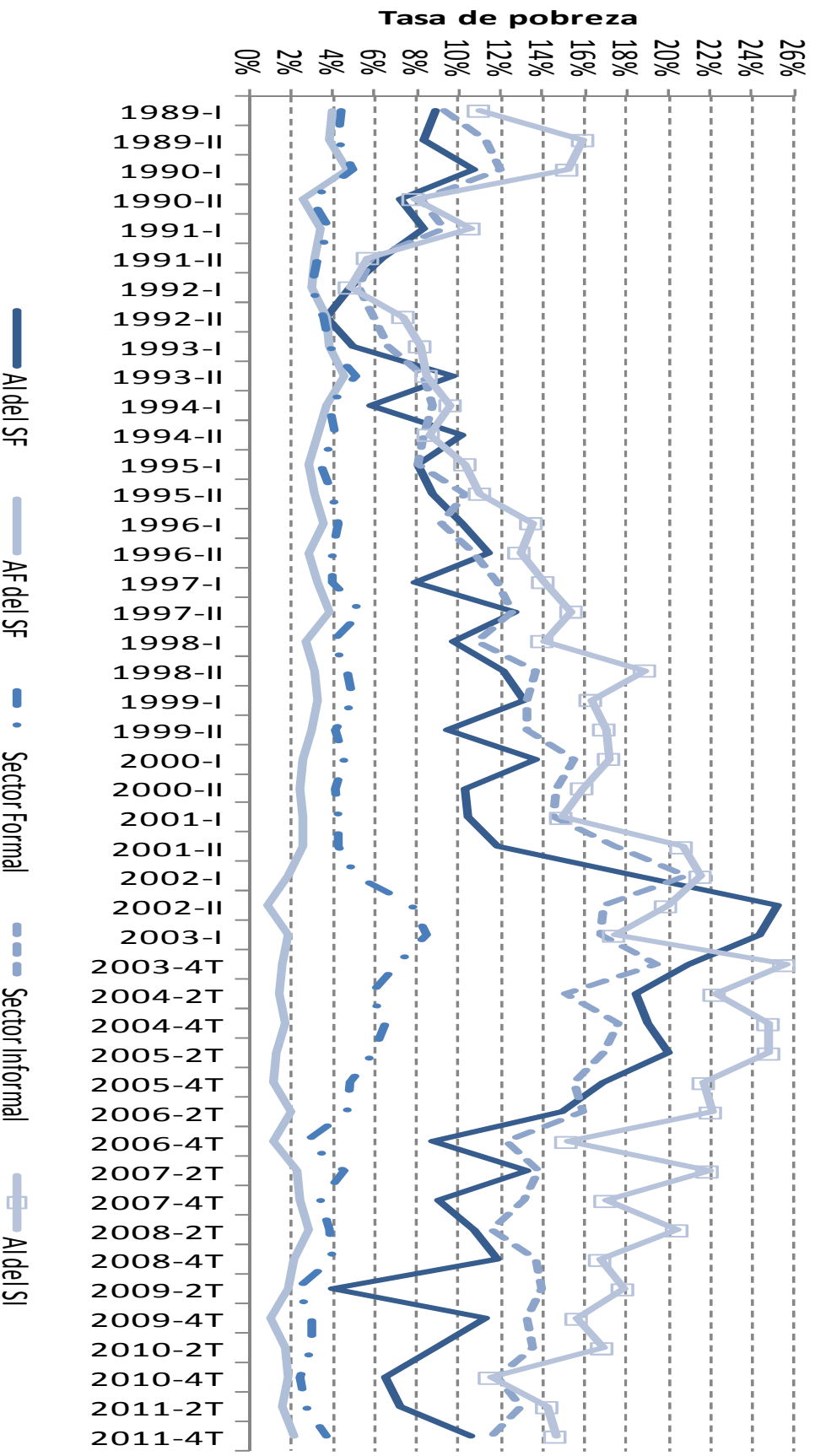
Nota: AI: asalariado informal, AF: asalariado formal, SF: sector formal, SI: sector informal.
 Fuente: elaboración propia en base EPH-INDEC.

Asalariados con trabajos inestables por condición de informalidad y sector. GBA.1995-2011



Nota: AI: asalariado informal, AF: asalariado formal, SF: sector formal, SI: sector informal.
 Fuente: elaboración propia en base a EPH-INDEC.

Trabajadores pobres por condición de informalidad y sector. GBA.1989-2011

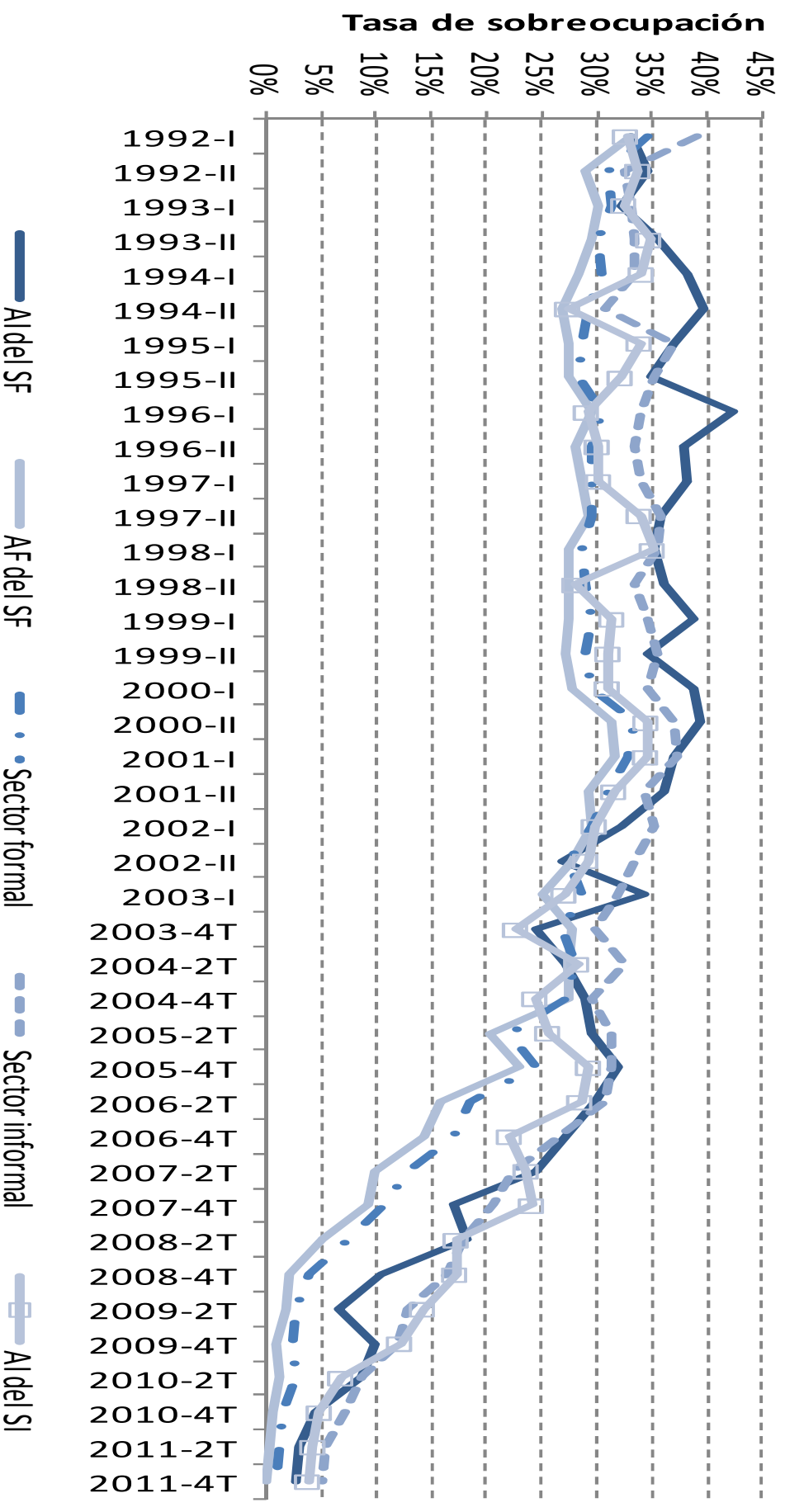


Nota: AI: asalariado informal, AF: asalariado formal, SF: sector formal, SI: sector informal.

Fuente: elaboración propia en base a EPH-INEC.

Sobreocupados involuntarios por condición de informalidad y sector.

GBA.1992-2011

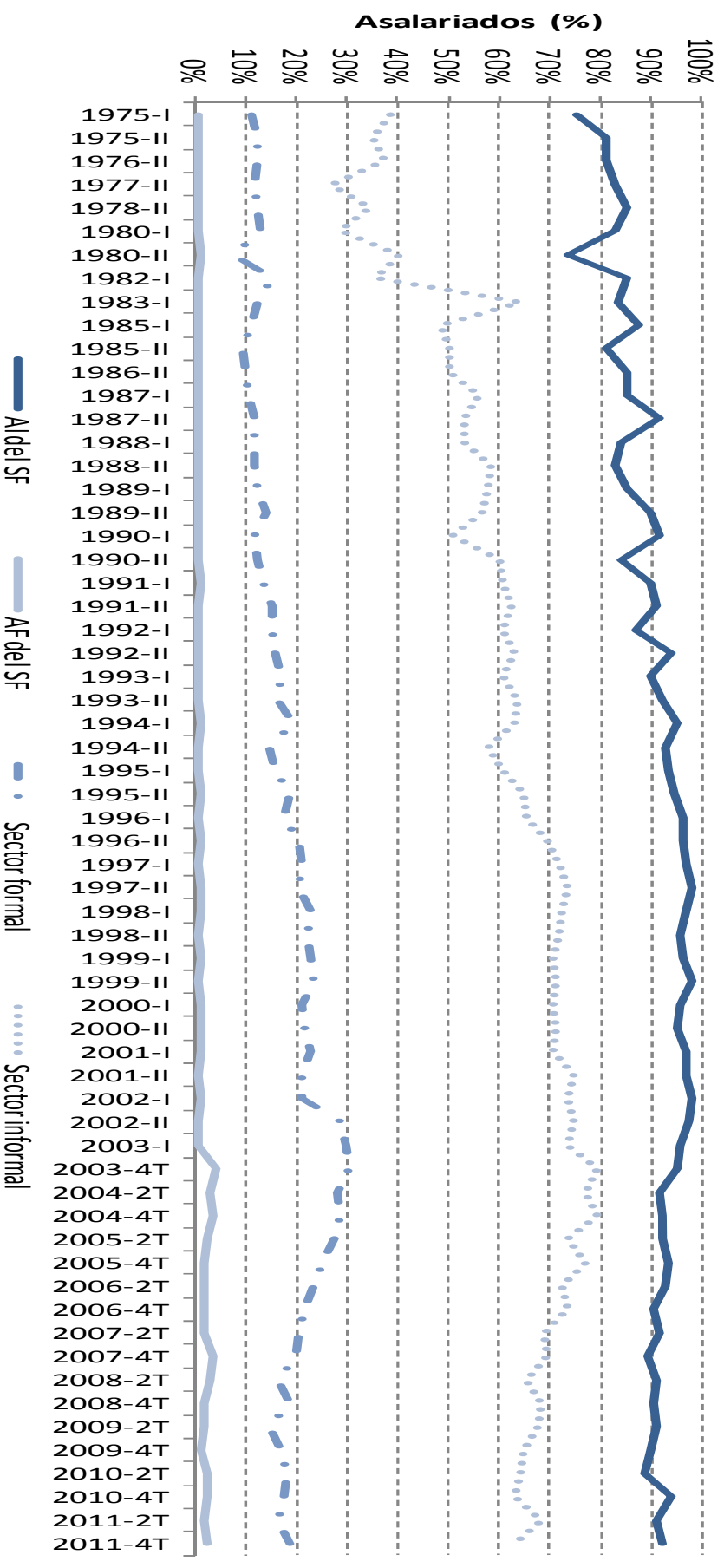


Nota: AI: asalariado informal, AF: asalariado formal, SF: sector formal, SI: sector informal.

Fuente: elaboración propia en base a EPH-INEC.

DIMENSIÓN “RESPECTO DE LOS DERECHOS FUNDAMENTALES EN EL TRABAJO”

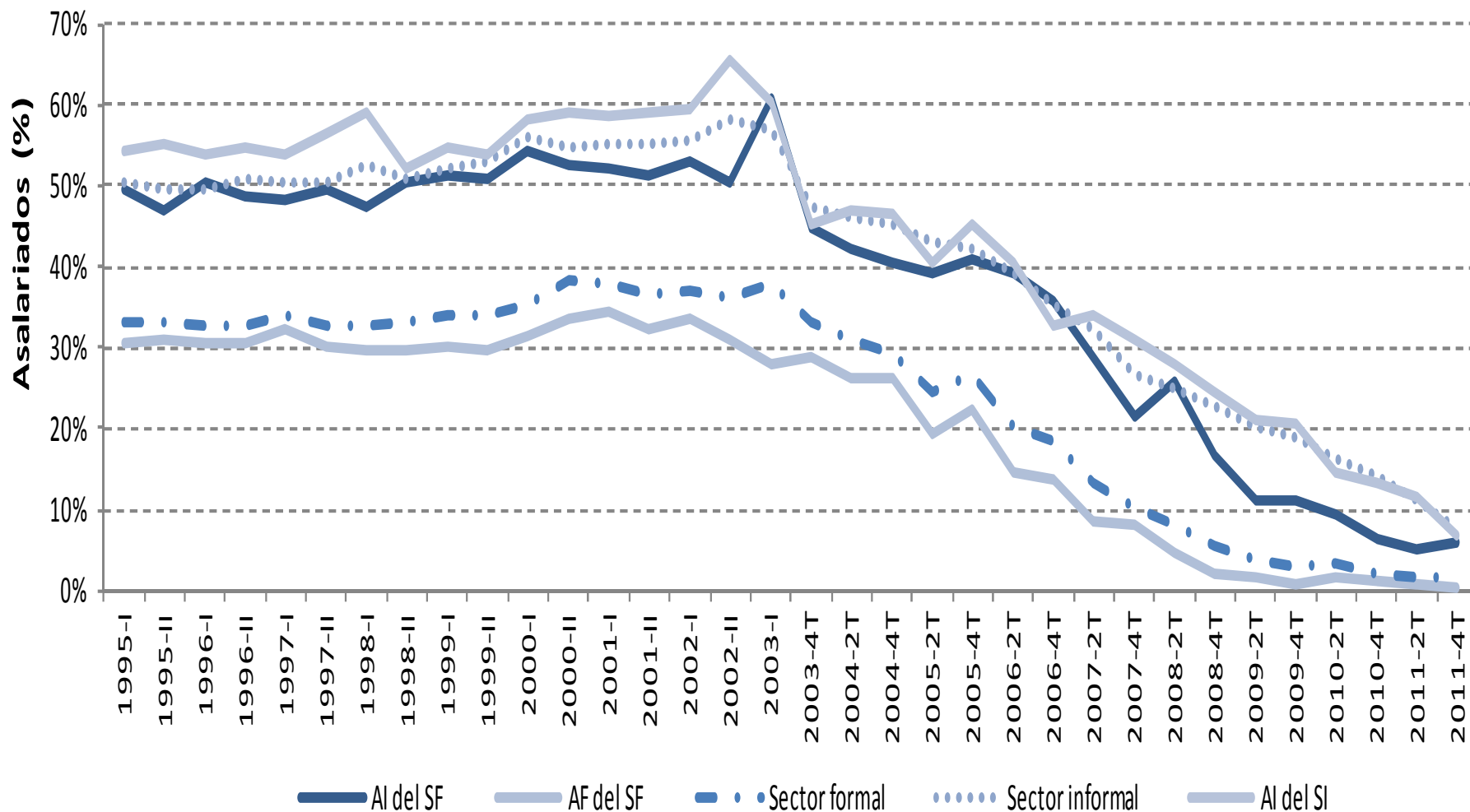
Asalariados sin vacaciones ni aguinaldo por sector y condición de informalidad. GBA.1975-2011



Nota: AI: asalariado informal, AF: asalariado formal, SF: sector formal, SI: sector informal.

Fuente: elaboración propia en base a EPH-INEC.

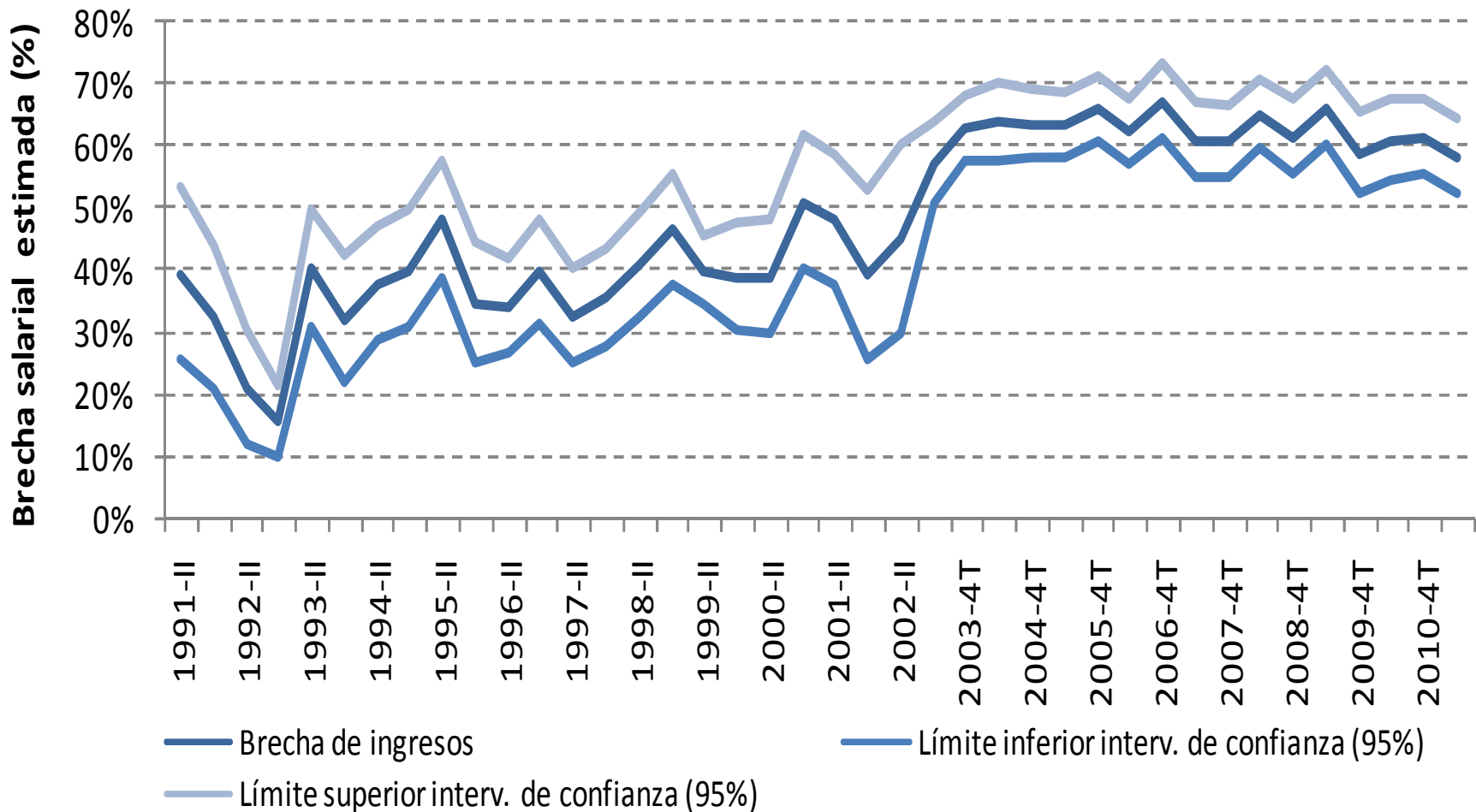
Asalariados sin remuneraciones decentes por sector y condición de informalidad. GBA.1995-2011



Nota: AI: asalariado informal, AF: asalariado formal, SF: sector formal, SI: sector informal.

Fuente: elaboración propia en base a EPH-INEC.

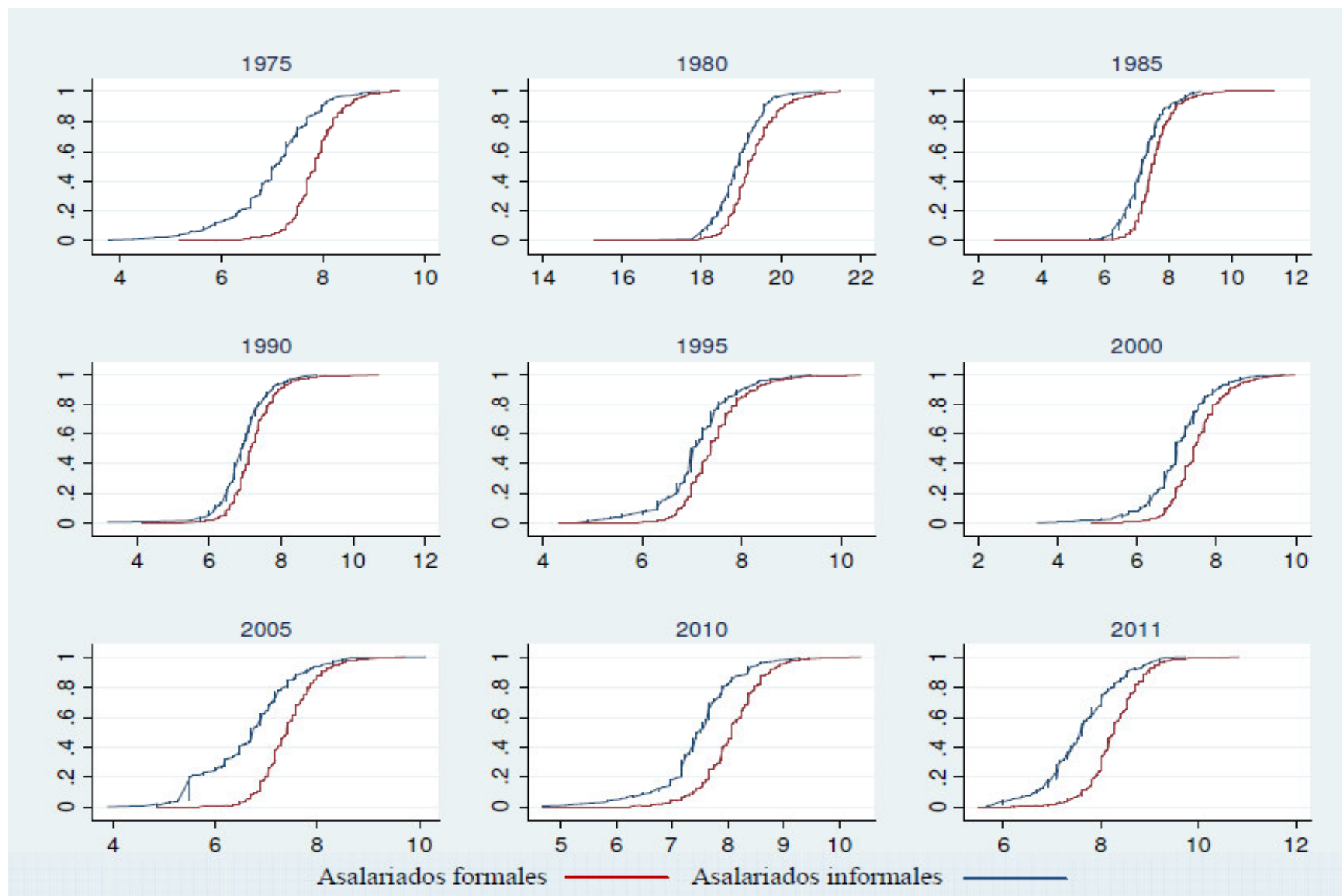
Brecha promedio del ingreso laboral mensual según condición de informalidad de los asalariados del sector formal. GBA.1992-2011



Nota: las brechas fueron computadas a partir de la estimación por MCO de una regresión donde la variable dependiente es el logaritmo del ingreso laboral mensual y las variables independientes incluyen una *dummy* para los grupos laborales cuyas remuneraciones se comparan así como controles adicionales relacionadas con el sexo, la edad, la calificación de la tarea, las horas trabajadas y el nivel educativo de los trabajadores.

Fuente: elaboración propia en base a EPH-INDEC.

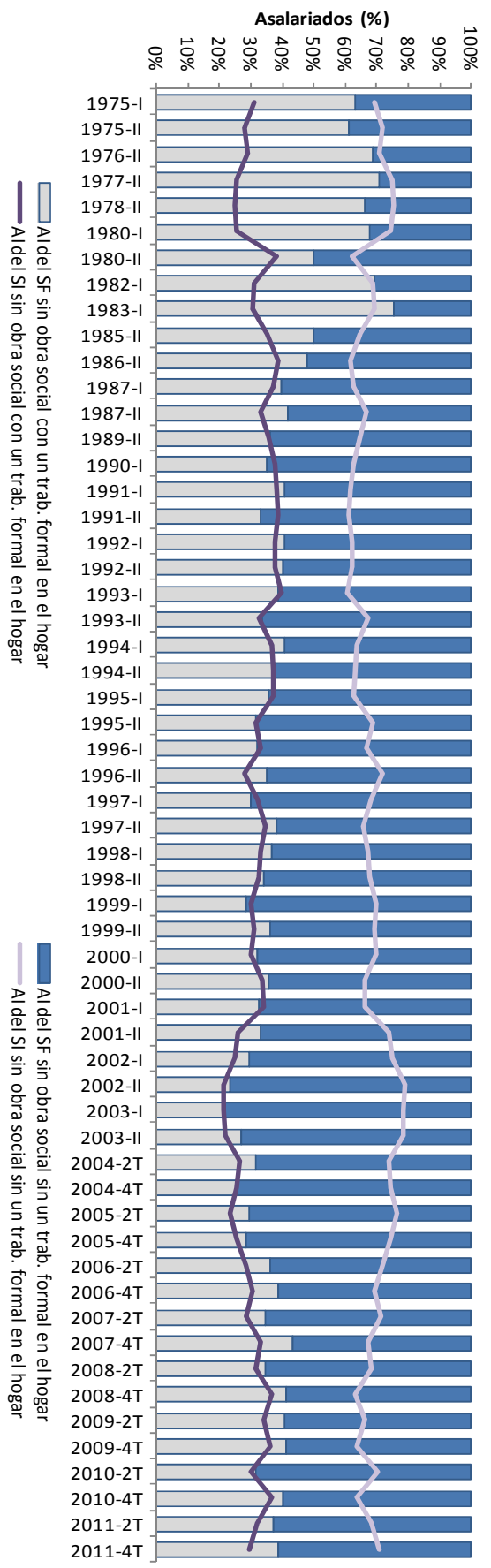
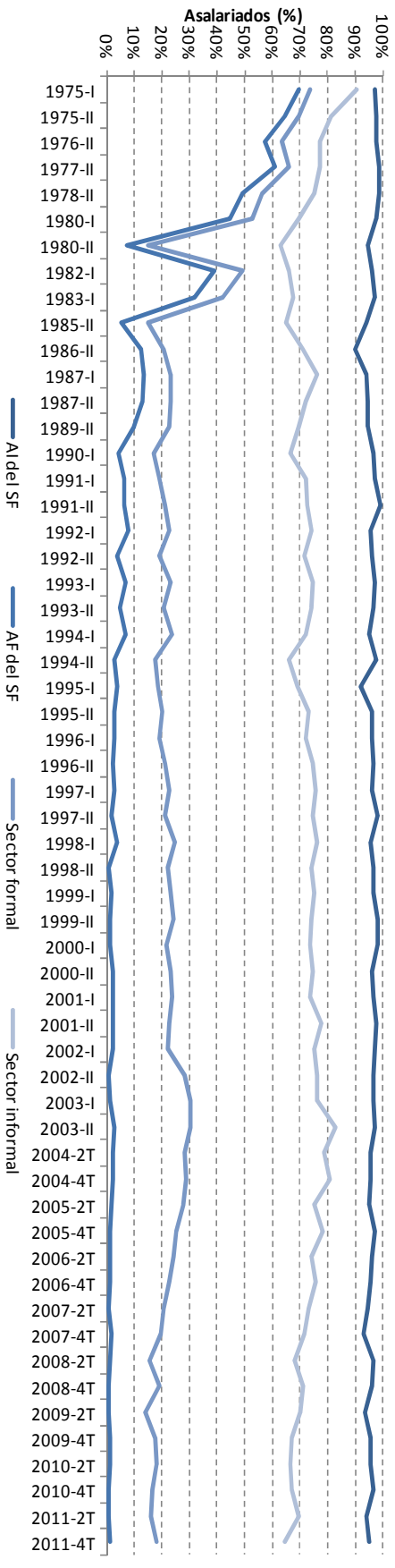
Distribución acumulada del ingreso laboral mensual por condición de informalidad de los asalariados del sector formal. GBA.1975-2011



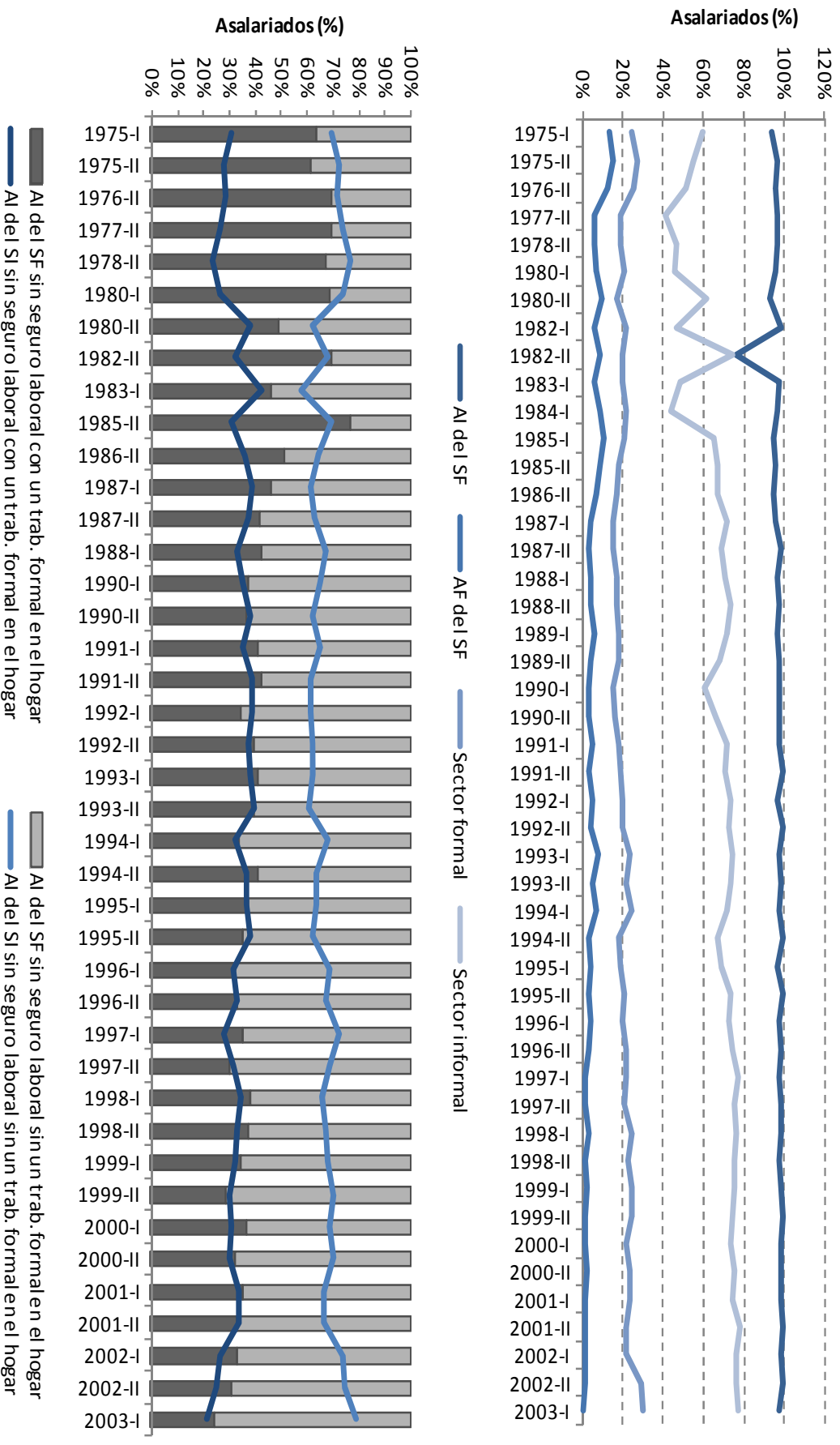
Fuente: elaboración propia en base a EPH-INEC.

DIMENSIÓN “PROMOCIÓN DE LA SEGURIDAD LABORAL Y LA PROTECCIÓN SOCIAL”

Asalariados sin obra social. GBA.1975-2011



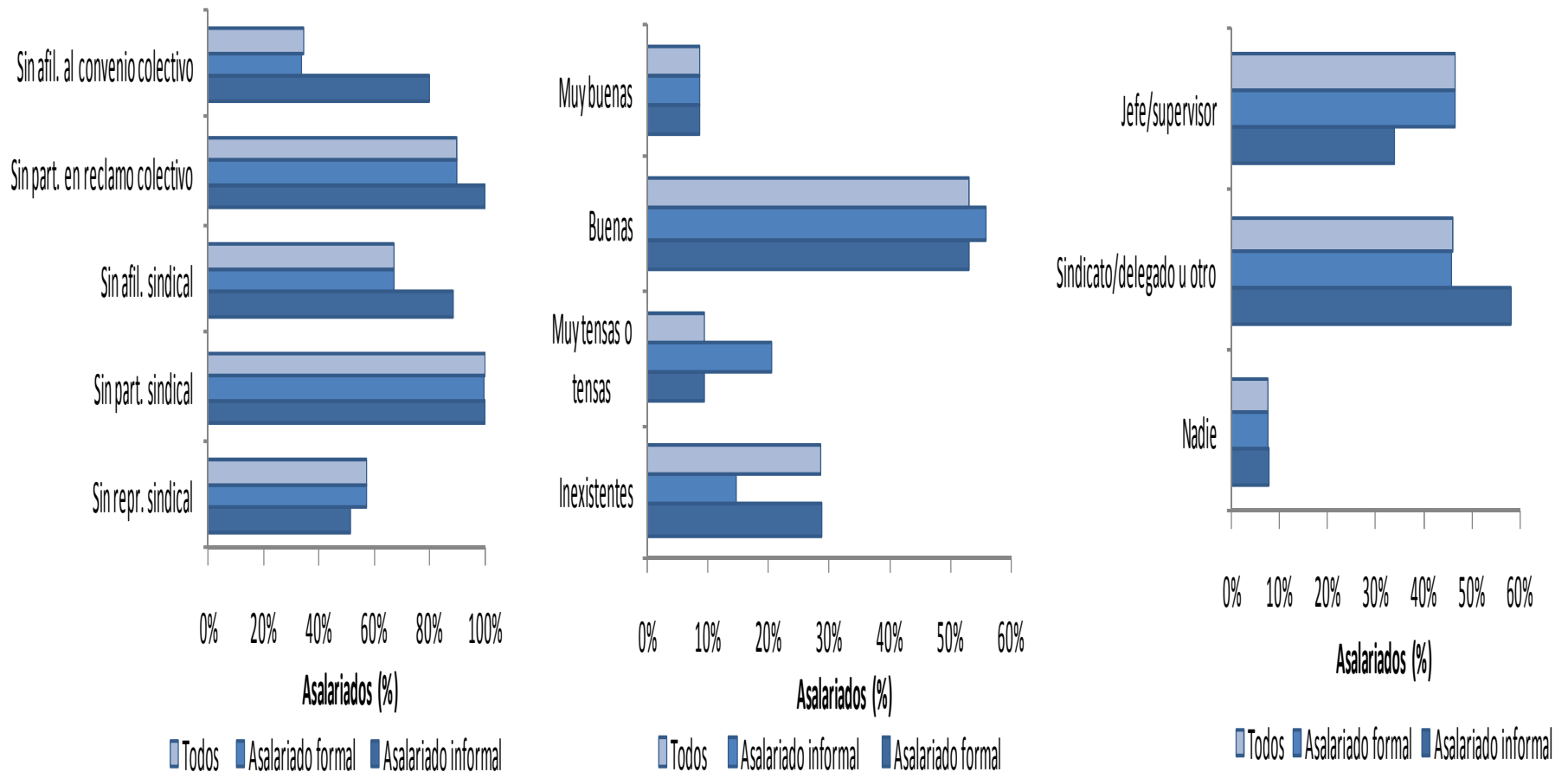
Asalariados sin seguro laboral según presencia de un trabajador formal en el hogar por sector y condición de informalidad. GBA.1975-2003



Nota: AI: asalariado informal, AF: asalariado formal, SF: sector formal, SI: sector informal.
 Fuente: elaboración propia en base a EPH-INEC.

DIMENSIÓN “REPRESENTACIÓN Y DIÁLOGO SOCIAL”

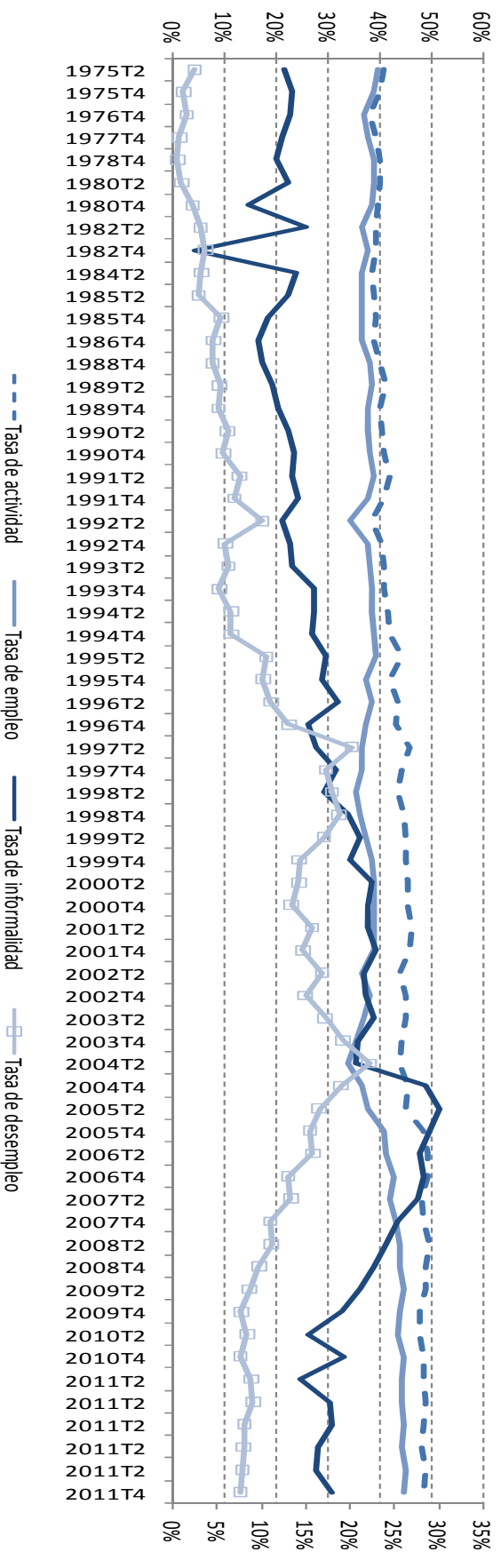
Asalariados del sector formal sin representación ni diálogo social.
Argentina. 2005



Fuente: elaboración propia en base a EPH-ETE.

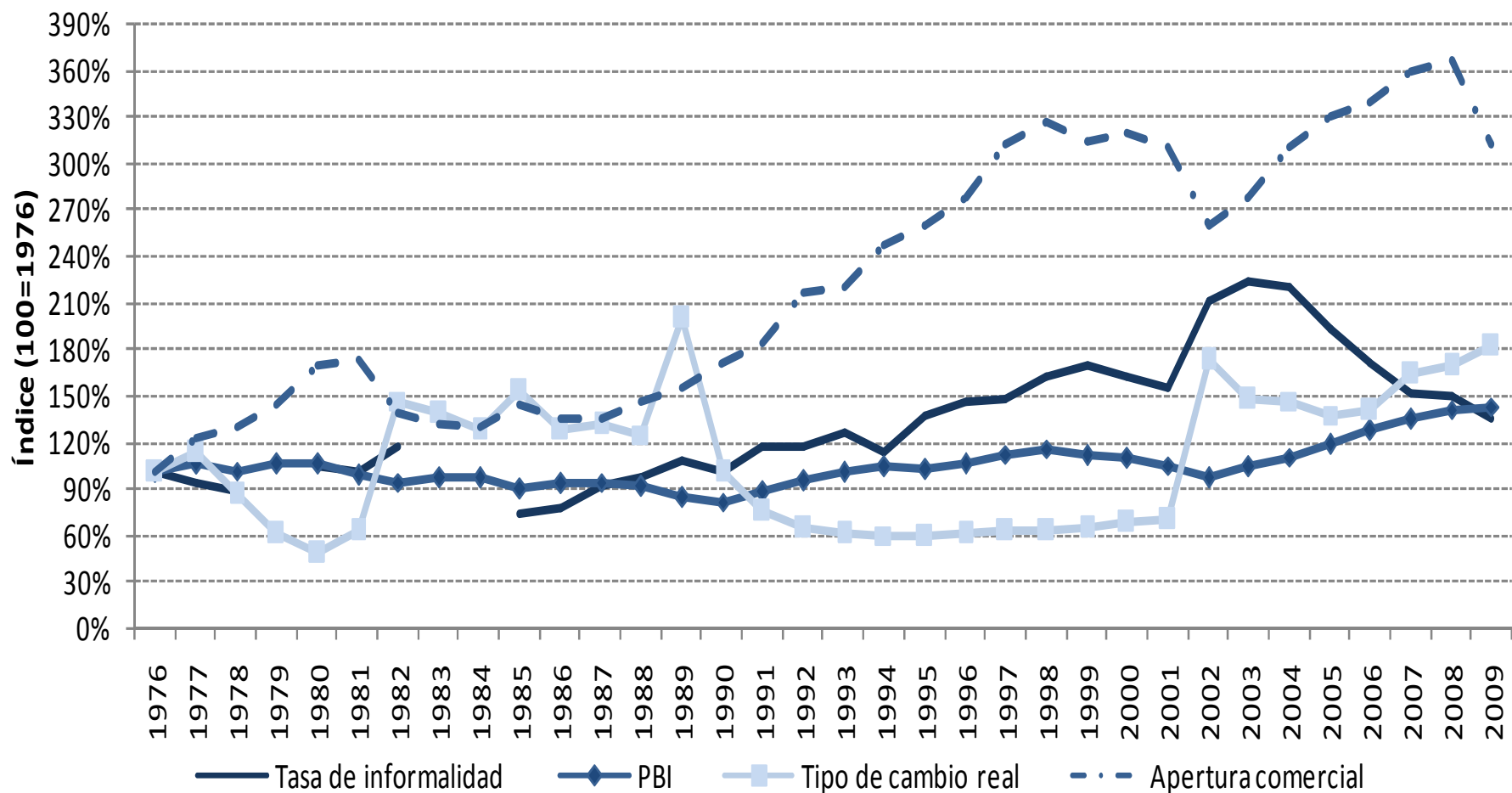
VARIABLES MACROECONÓMICAS E INFORMALIDAD

Informalidad, tasa de actividad, tasa de empleo y tasa de desempleo. GBA 1975-2011



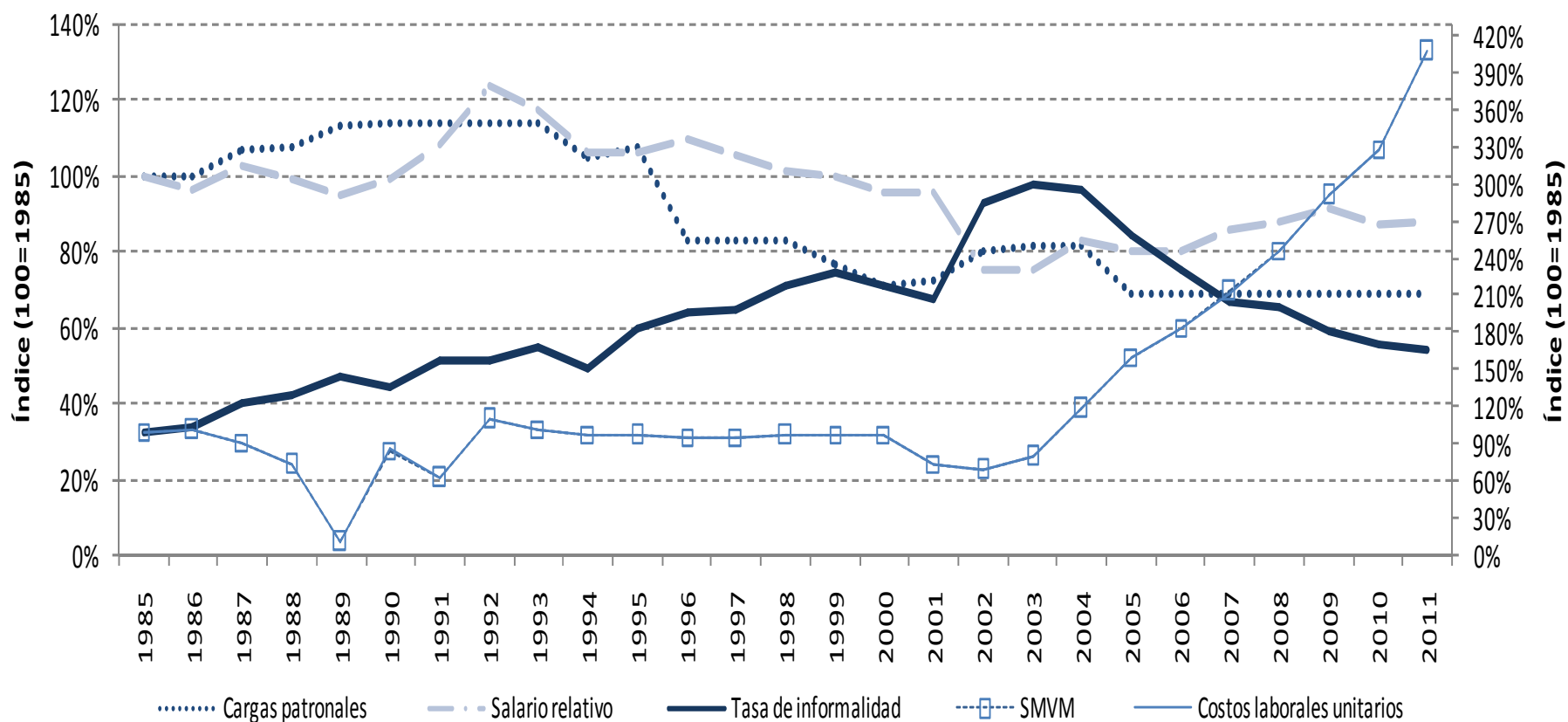
Fuente: tasa de informalidad: elaboración propia en base a EPH-INDEC.

Informalidad, PBI, tipo de cambio real y apertura comercial



Fuente: tasa de informalidad: elaboración propia en base a EPH-INDEC, PBI real *per cápita* en PPP pesos constantes del 2005 y apertura comercial (este indicador se computa como la ratio entre la suma de exportaciones e importaciones y el PBI): Penn World Table v.7.0 de Summers y Heston.

Informalidad, SMVM, cargas patronales, costos laborales unitarios y salarios relativos



Fuente: tasa de informalidad: elaboración propia en base a EPH-INDEC, SMVM y cargas patronales: MTySS .

Análisis econométrico

Métodos VAR para paneles de cohortes

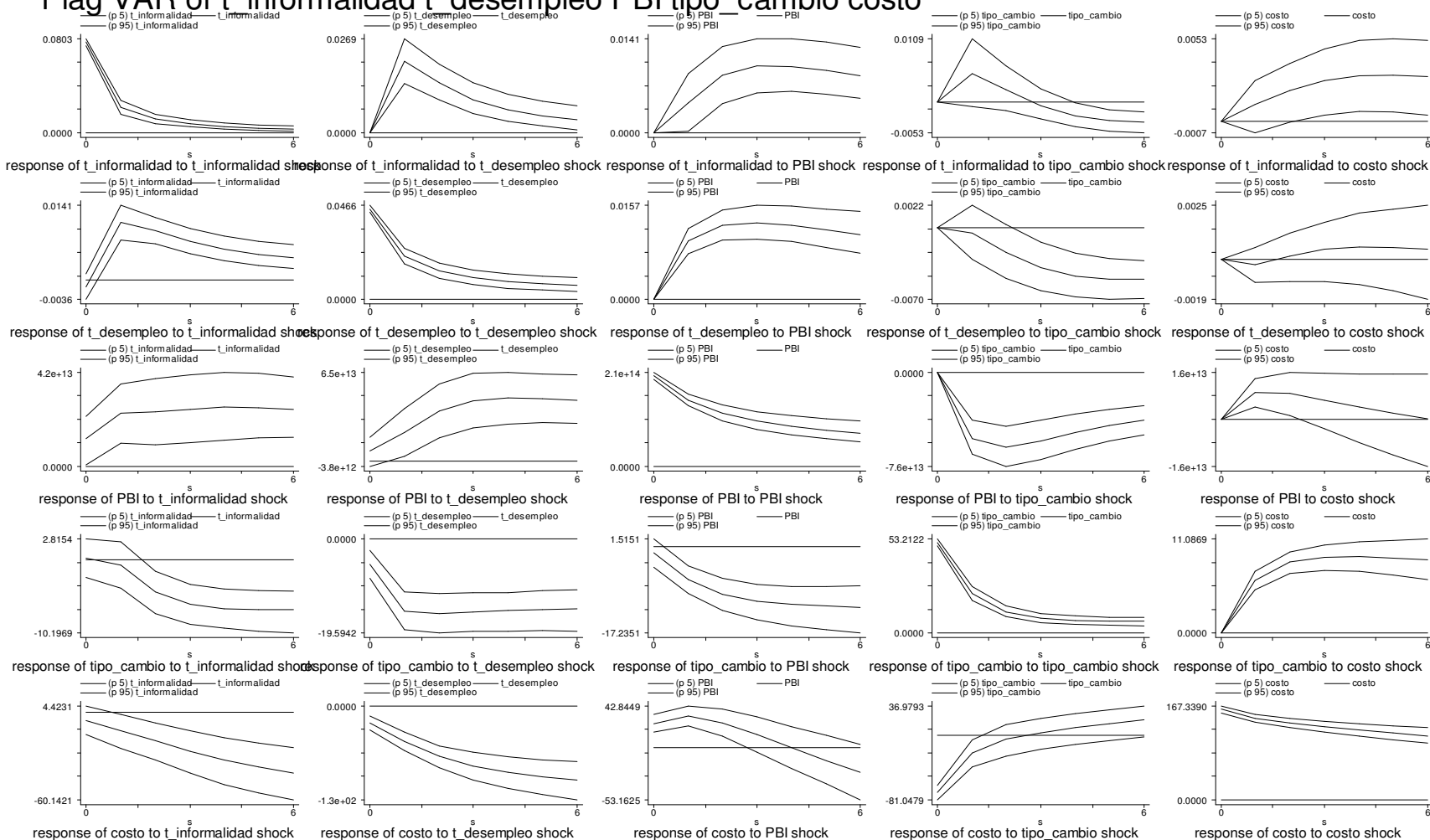
$$\omega_{it} = \mu_i + \Phi \omega_{i,t-1} + \varepsilon_{it} \quad i = 1, \dots, N \quad t = 1, \dots, T$$

Donde:

- ω_{it} es un vector de m variables aleatorias,
- Φ es una matriz de coeficientes $m \times m$,
- μ_i es un vector de m efectos individuales y
- ε_{it} es un vector de ruido blancos multivariados de m términos de error.

Funciones de impulso respuesta

1 lag VAR of t_informalidad t_desempleo PBI tipo_cambio costo



Errors are 5% on each side generated by Monte-Carlo with 1000 reps

Fuente: elaboración propia en base a EPH-INDEC

CONCLUSIONES

- Los resultados analizados muestran la existencia de déficits de trabajo decente en distintas dimensiones laborales entre los AI así como entre los AF del SF y del SI.
- Desarrollar actividades informales no sólo implica renunciar a los beneficios asociados con una adecuada protección social, como supone la visión voluntaria, sino también a un conjunto de otras condiciones laborales que constituyen un TD.
- Los resultados sugieren la existencia de una estructura compleja en el sector formal con un funcionamiento consistente, en parte, con la visión voluntaria pero también, en parte, con la visión de exclusión.