



Seminario sobre Informalidad y Segmentación Laboral

La segmentación regional en el mercado de trabajo argentino

Jorge Paz

Salta, 13-14 de mayo de 2013

Motivación

- La informalidad laboral sigue siendo un problema central de la economía argentina.
- La tasa de incidencia del empleo informal bajó entre 2003 y 2012 pero se mantiene aún muy elevada en torno al 35%
- La realidad es muy heterogénea en términos regionales: NEA y NOA con niveles elevados (mayores al 40%) y el Sur con niveles muy bajos (cercanos al 20%).

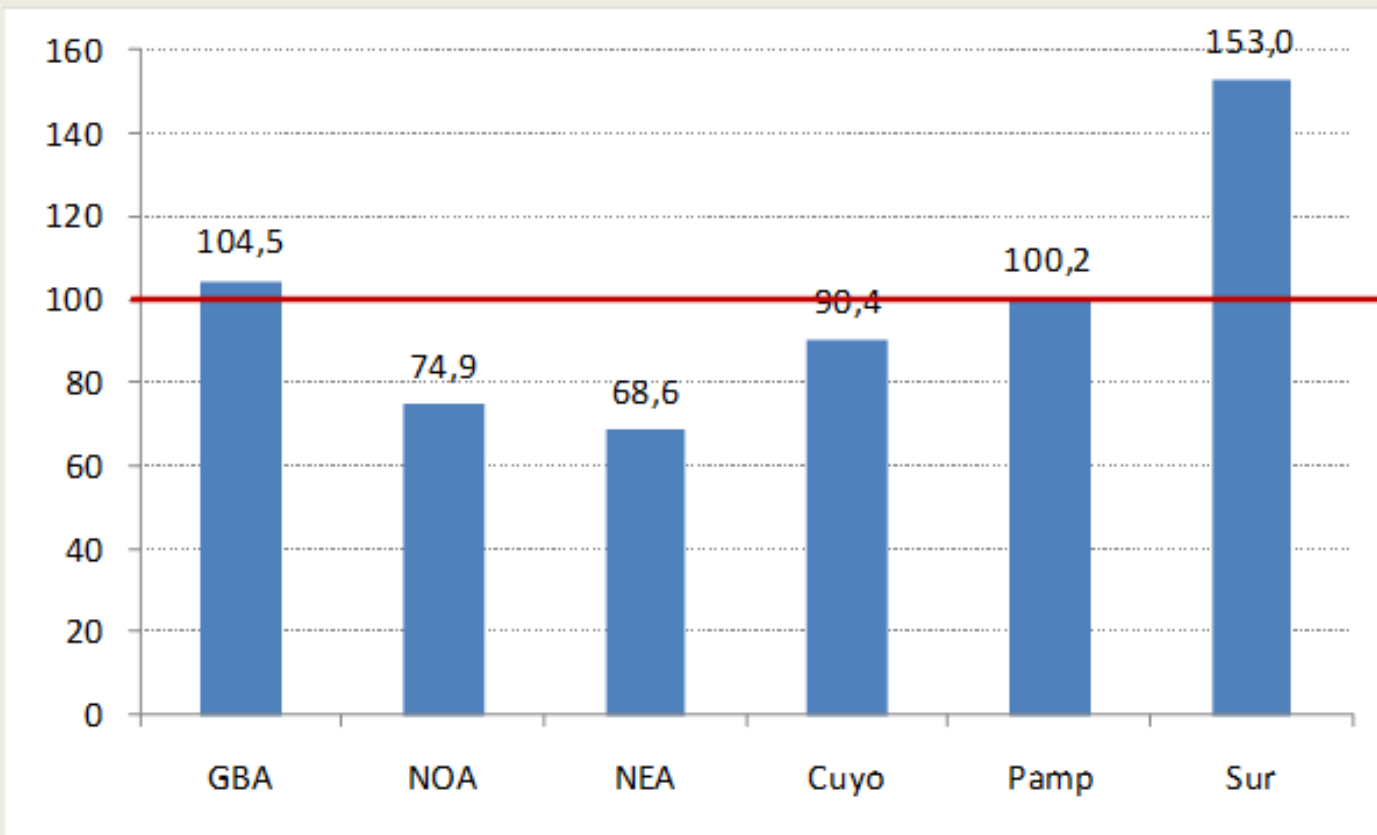
Motivación

- Causas posibles de las diferencias observadas:
 - Características de la población.
 - Estructura productiva.
 - Tamaño del mercado laboral.
 - Cercanía a ciertas urbes.
 - Movilidad de los trabajadores entre regiones.
 - Políticas públicas.

Motivación

- Tipos de acciones de PP que afectan:
 - Comportamiento de las firmas.
 - Formalización de las relaciones laborales.
 - Condiciones de empleabilidad.
 - Comportamiento de los oferentes de trabajo.

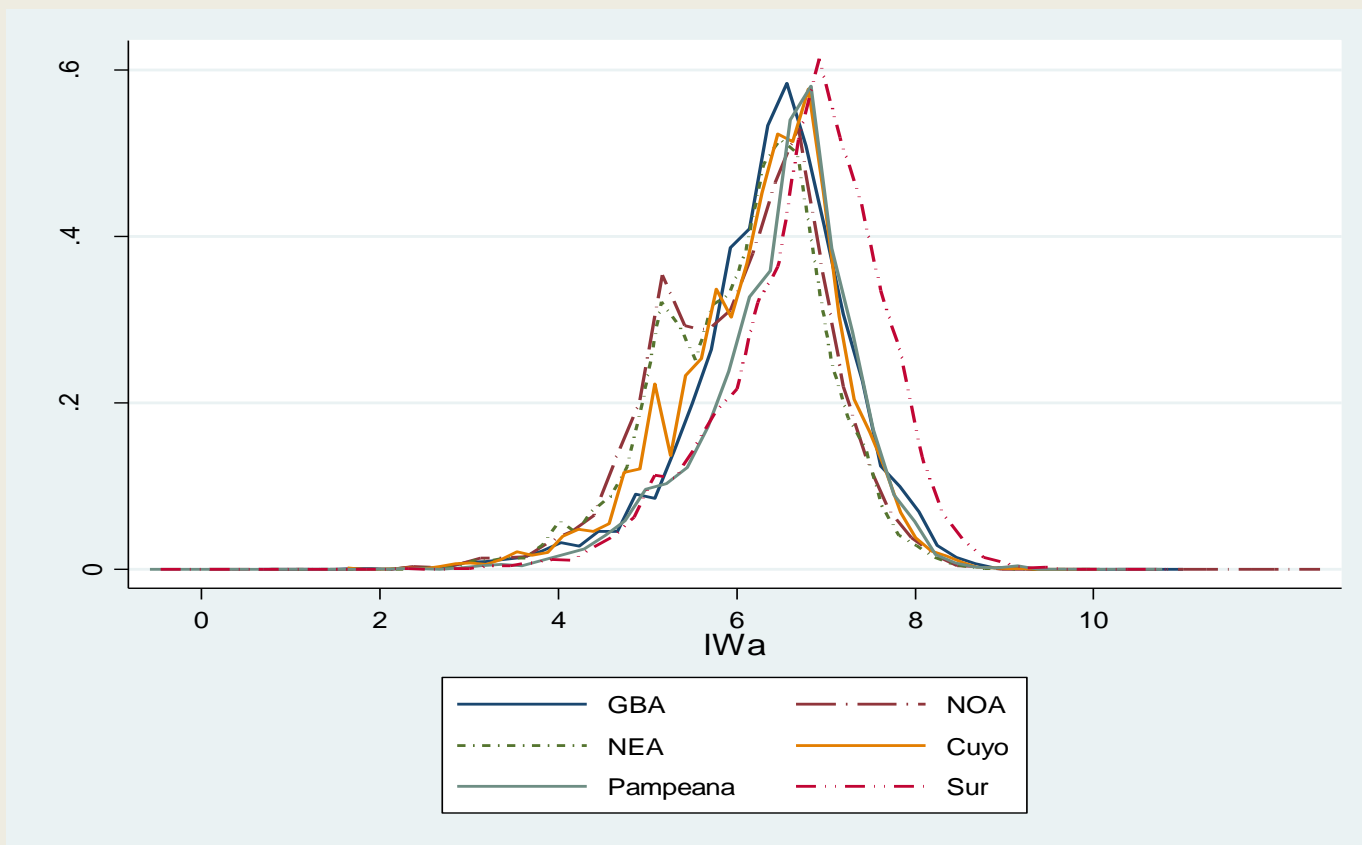
Diferencias de resultados (ingresos) entre regiones.



Nota: Corresponde a disparidades brutas para el período 2003-2012. Base: Total país.

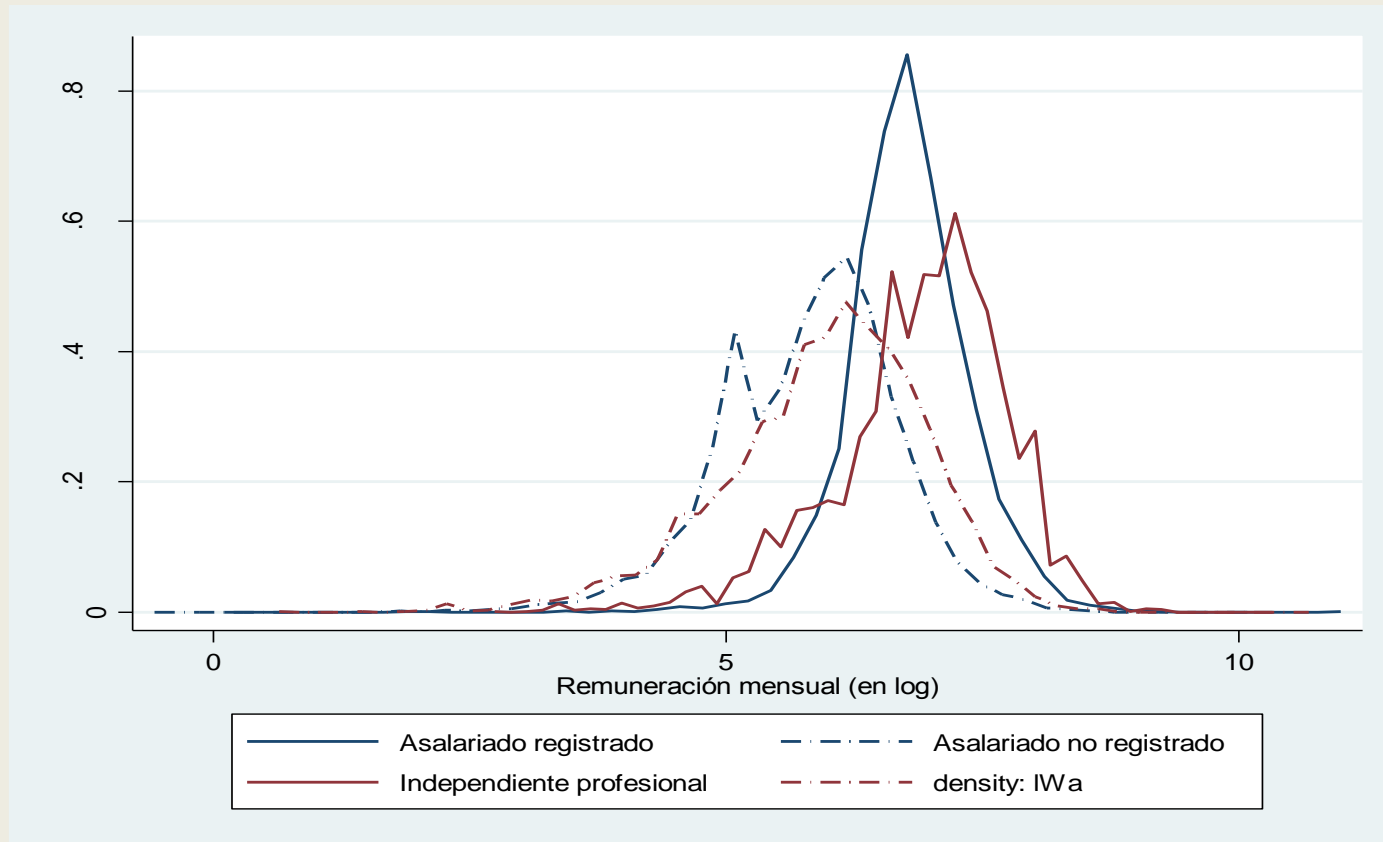
Fuente: EPH-INDEC.

Diferencias entre regiones (ingresos)



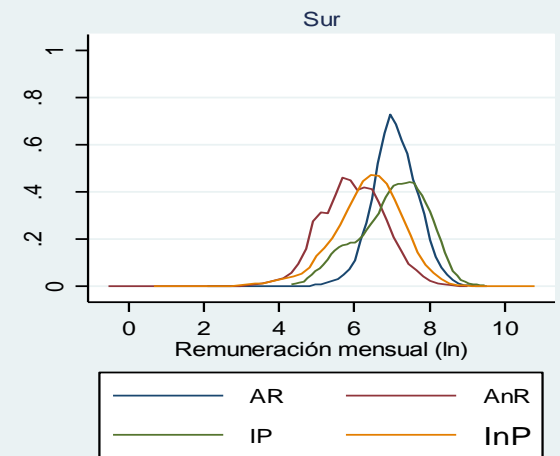
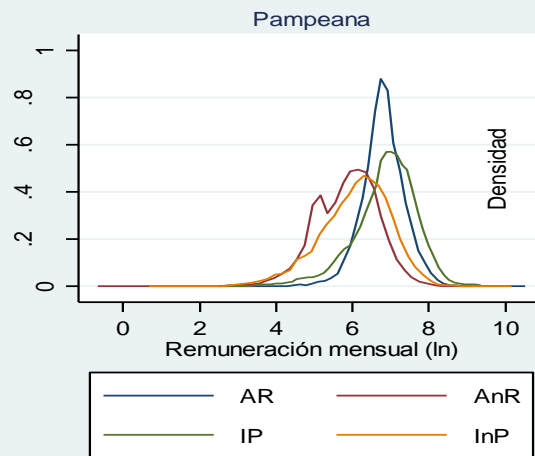
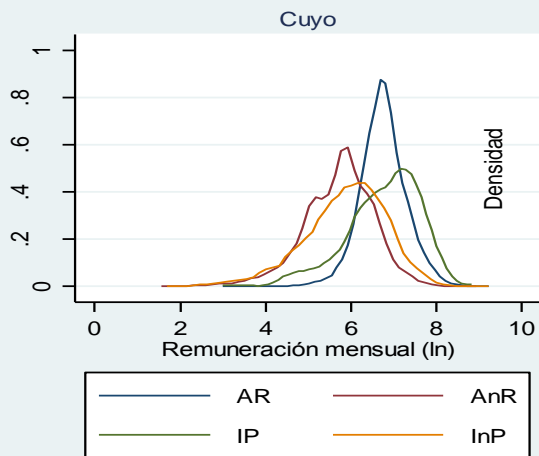
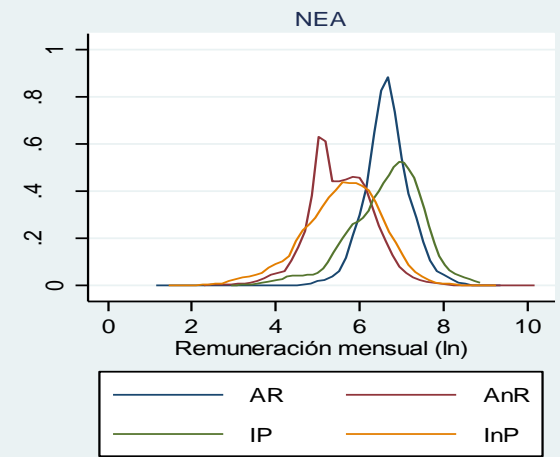
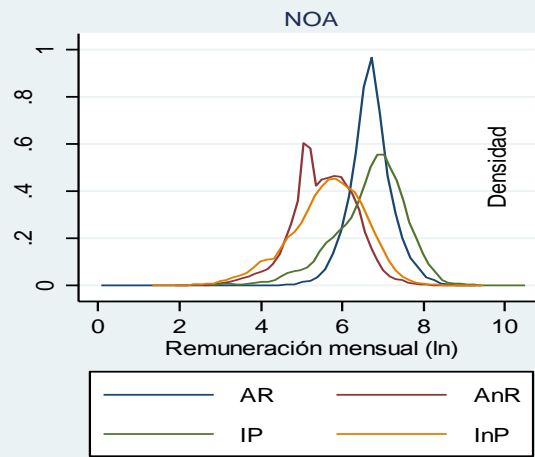
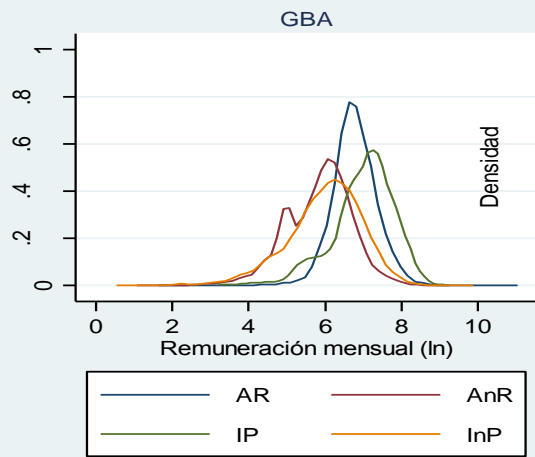
Fuente: EPH-INDEC.

Ingresos entre segmentos



Fuente: EPH-INDEC.

Ingresos entre segmentos, regiones



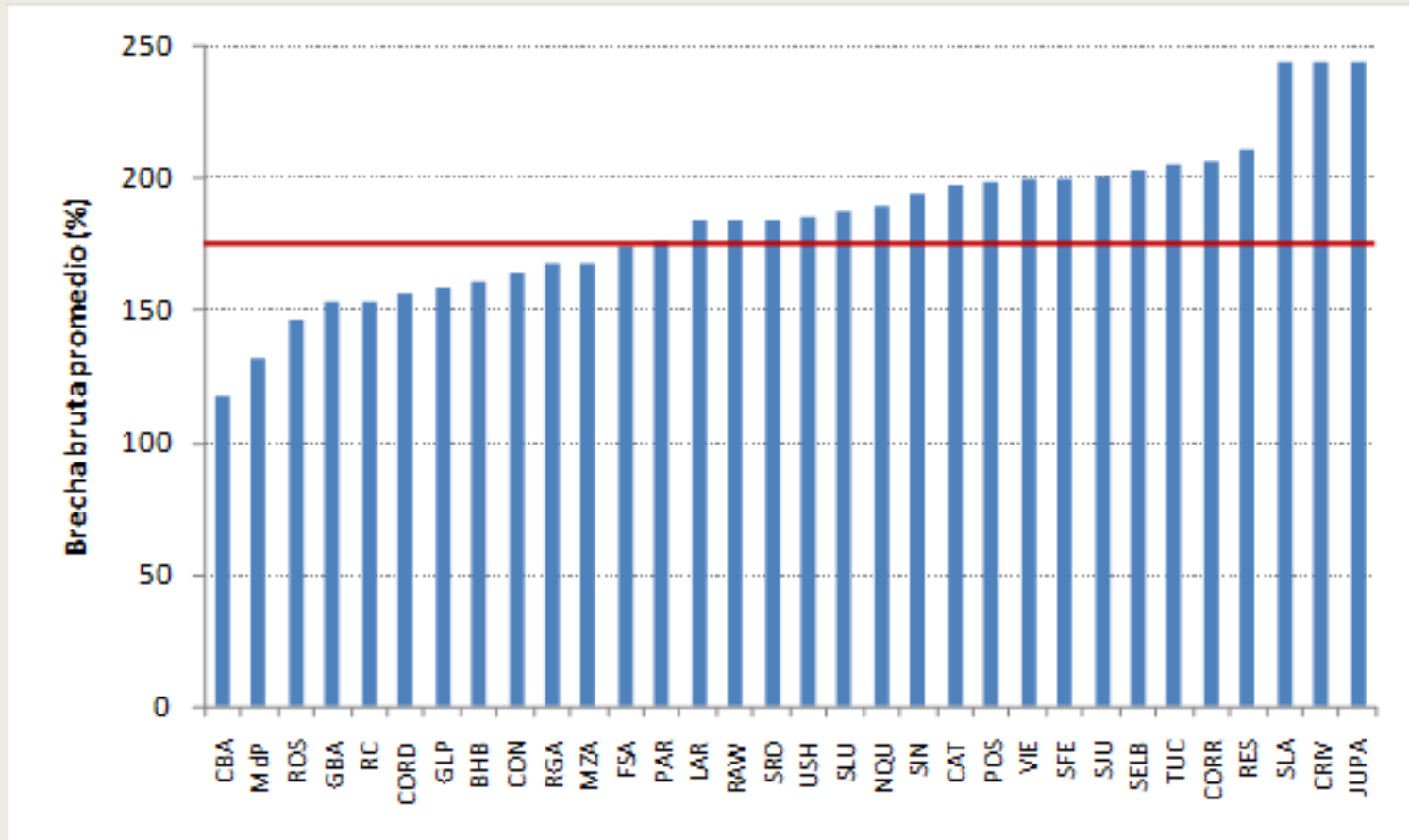
Diferencias de resultados. Ingresos.

Regiones	Varones		Mujeres		Ambos sexos	
	Asalariados	Cuenta propia	Asalariados	Cuenta propia	Asalariados	Cuenta propia
GBA	112.4	166.9	208.7	241.4	160.1	176.5
NOA	167.7	157.3	289.3	261.0	221.8	181.3
NEA	142.6	166.5	276.1	252.4	203.3	190.2
Cuyo	137.3	139.5	232.2	208.1	186.3	150.7
Pampeana	119.2	115.6	206.1	167.3	162.4	125.7
Sur	151.5	80.1	244.9	149.1	208.5	93.5
Total	125.2	152.4	221.9	226.9	173.1	165.2

Nota: Corresponde a disparidades brutas para el período 2003-2012. Base: Total país.

Fuente: EPH-INDEC.

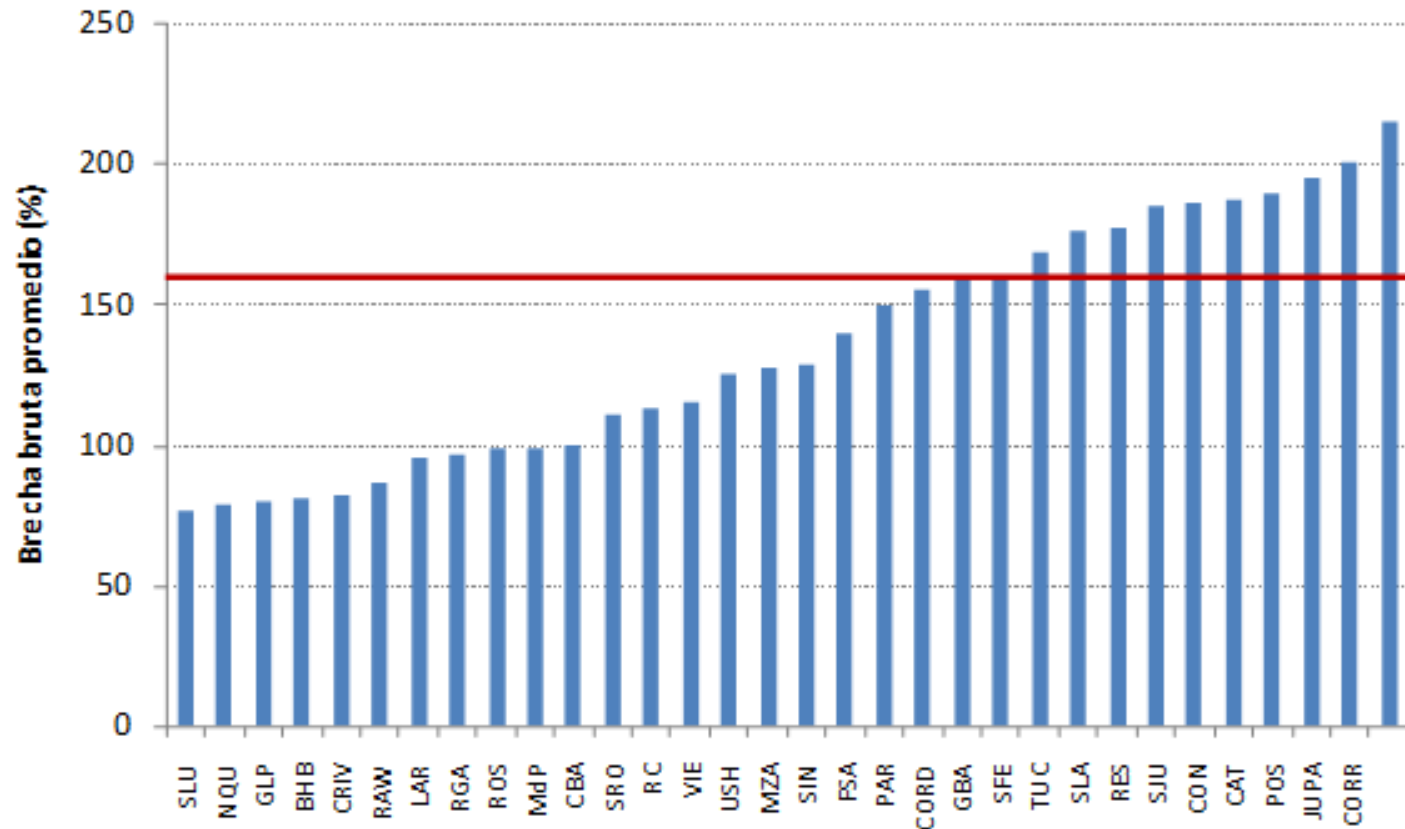
Diferencias de resultados. Ingresos – Asalariados.



Nota: Corresponde a disparidades brutas para el período 2003-2012. Base: Total país.

Fuente: EPH-INDEC.

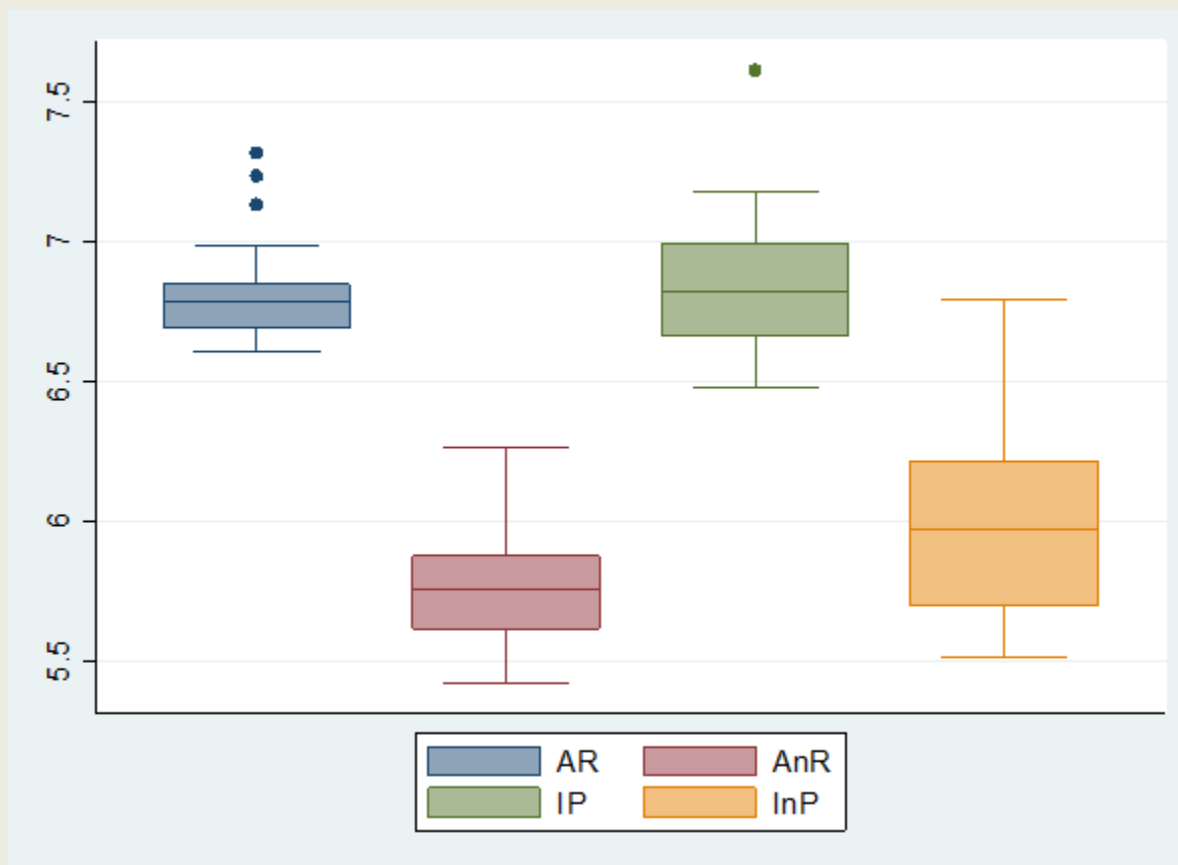
Diferencias de resultados. Ingresos – Cuenta propia.



Nota: Corresponde a disparidades brutas para el período 2003-2012. Base: Total país.

Fuente: EPH-INDEC.

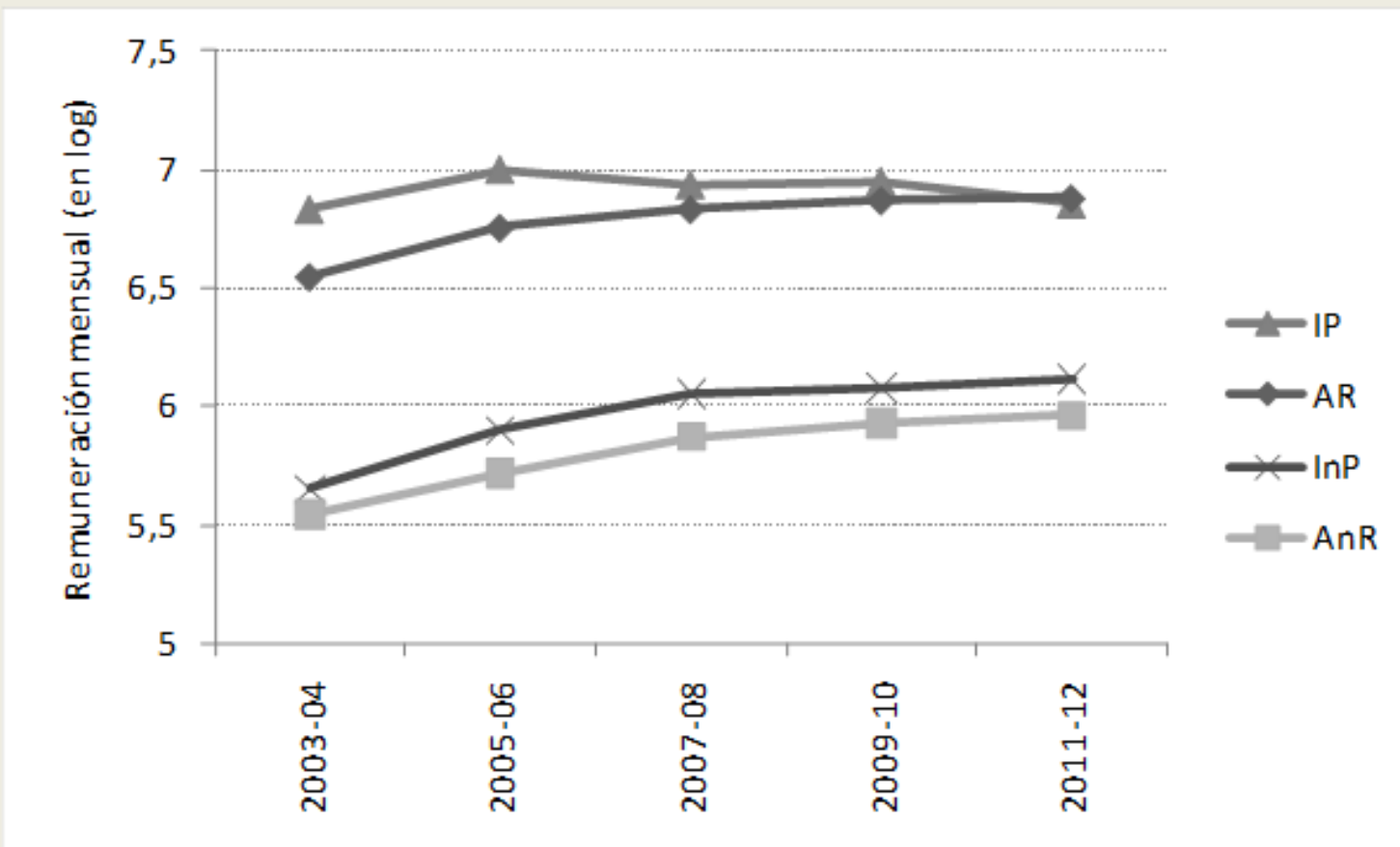
Dispersión de resultados entre 4 segmentos (2003-2012)



Nota: Corresponde a disparidades brutas para el período 2003-2012. Base: Total país.

Fuente: EPH-INDEC.

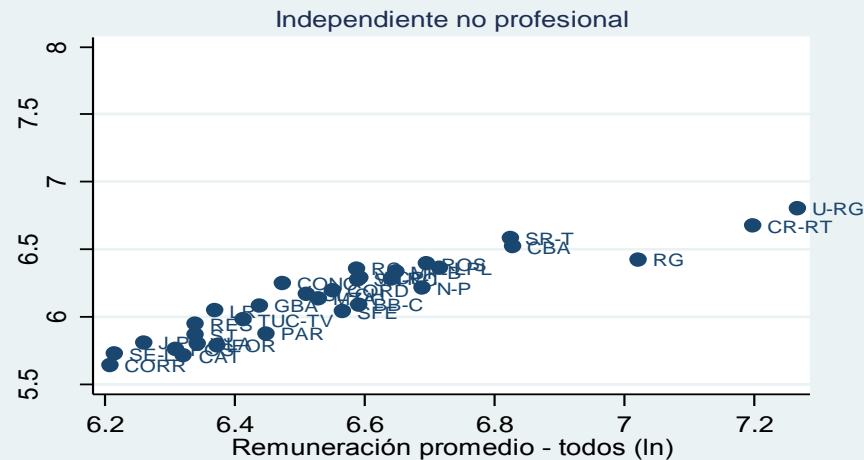
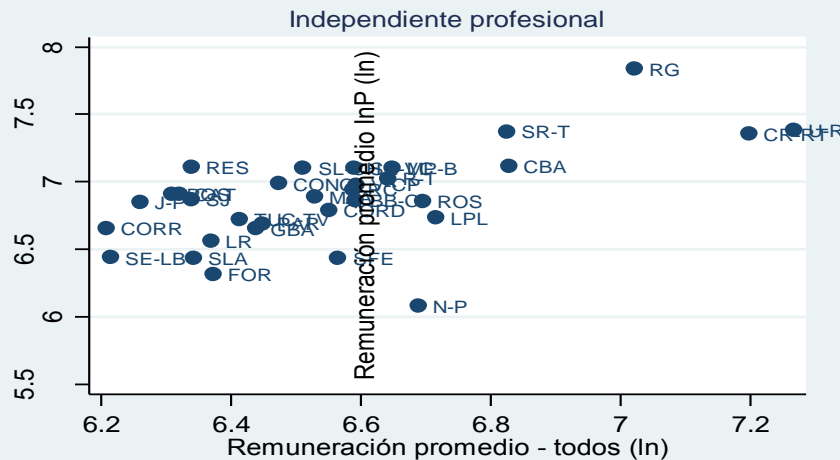
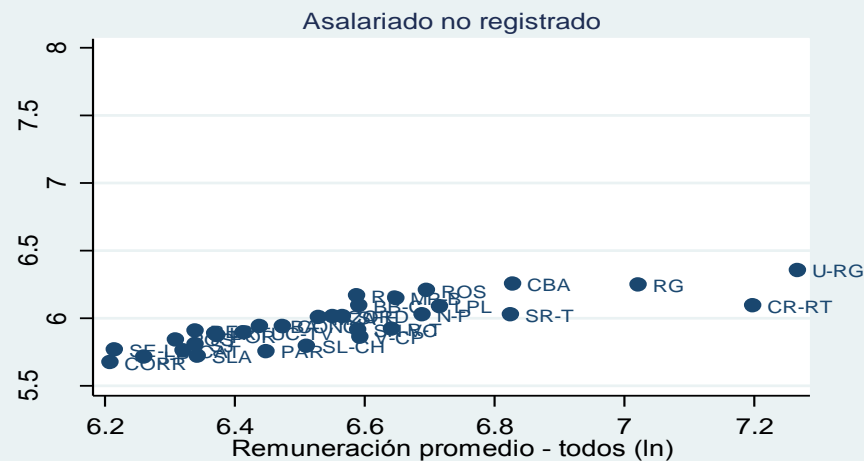
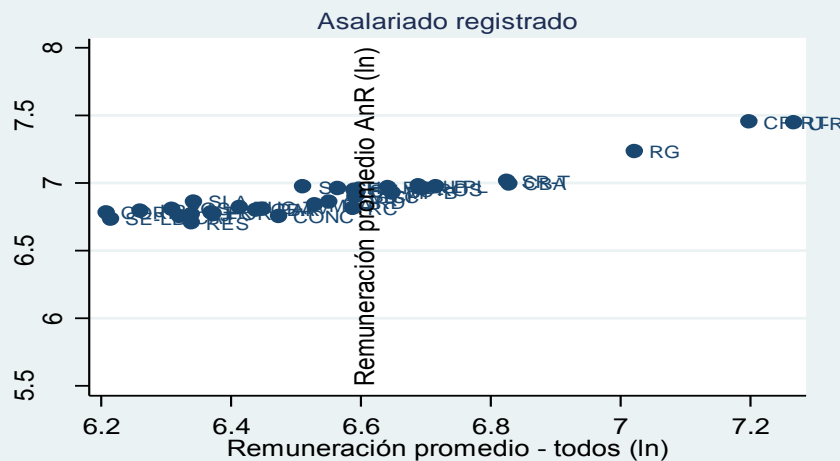
Evolución de los ingresos de 4 segmentos (2003-2012)



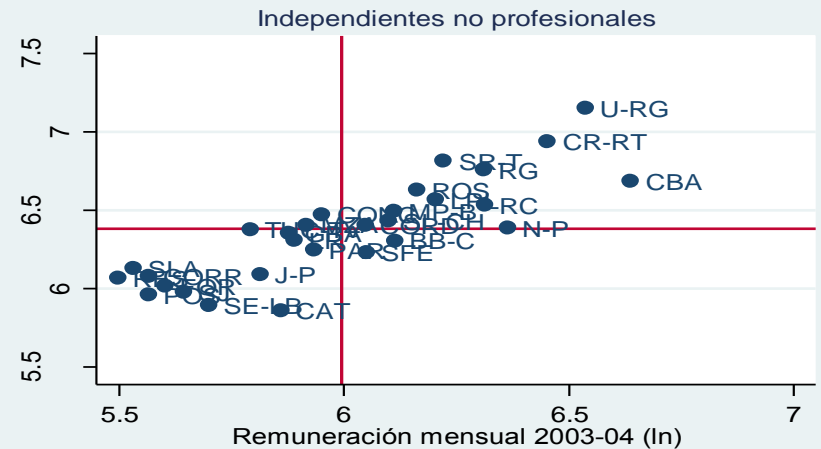
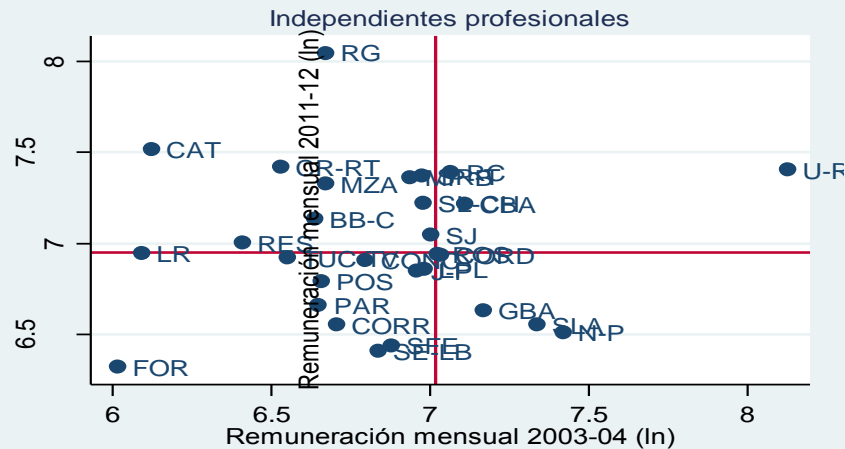
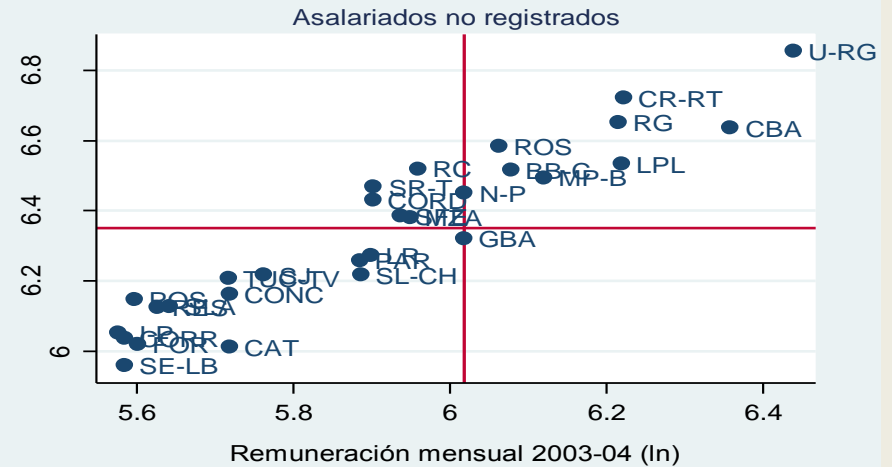
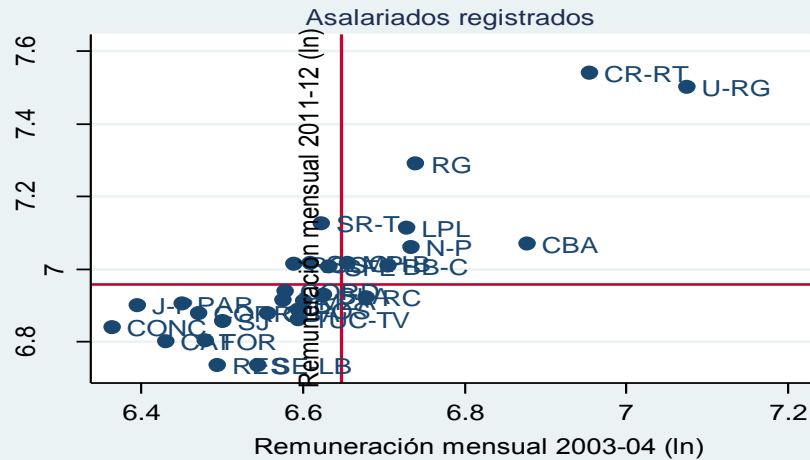
Nota: Corresponde a disparidades brutas para el período 2003-2012. Base: Total país.

Fuente: EPH-INDEC.

Relación remuneración promedio - segmento



Relación remuneración inicial y final (segmentos)



Diferencias inter e intra-regionales (2003-2012)

Parámetros	Argentina	GBA	NOA	NEA	Cuyo	Pampeana	Sur
Brechas de ingresos							
Básica 1: AR versus AnR	0,522	0,471	0,750	0,695	0,580	0,497	0,671
Básica 2: IP versus InP	0,500	0,514	0,694	0,616	0,539	0,394	0,339
Ampliada 1	0,411	0,376	0,628	0,527	0,438	0,370	0,527
Ampliada 2	0,394	0,404	0,596	0,488	0,363	0,325	0,287
Retornos							
Educación – Asalariados	0,052	0,057	0,044	0,044	0,045	0,044	0,041
Educación – Independientes	0,068	0,072	0,056	0,064	0,068	0,061	0,050
Género							
Asalariados	0,160	0,174	0,136	0,134	0,137	0,144	0,119
Independientes	0,364	0,382	0,386	0,330	0,431	0,312	0,258

Fuente: EPH-INDEC.

Dotaciones por regiones

Variable	Rótulo	GBA		NOA		NEA		Cuyo		Pampeana		Sur	
		AR	AnR	AR	AnR	AR	AnR	AR	AnR	AR	AnR	AR	AnR
Ingreso mensual (en log)	lWa	6.794	5.982	6.708	5.667	6.667	5.727	6.762	5.877	6.807	6.017	7.094	6.138
Retornos													
Educación (años)	s	12.556	10.206	12.982	10.231	12.793	9.879	12.780	10.506	12.976	10.667	12.183	10.116
Experiencia (años)	exp	19.419	18.764	20.951	16.818	20.985	17.845	20.192	17.729	19.518	16.929	19.287	17.802
Sexo (varón)	lH	3.719	3.527	3.625	3.508	3.667	3.569	3.691	3.504	3.669	3.495	3.725	3.508
Horas (log)	varon	0.614	0.631	0.586	0.664	0.604	0.677	0.621	0.634	0.594	0.641	0.616	0.618
Condición de migración													
<i>Nacimiento</i>													
Migrante, otra localidad	migra_1n	0.048	0.035	0.120	0.118	0.223	0.203	0.069	0.071	0.170	0.136	0.093	0.098
Migrante, otra provincia	migra_2n	0.163	0.172	0.155	0.122	0.154	0.115	0.135	0.134	0.142	0.150	0.485	0.385
Migrante, otro país	migra_3n	0.047	0.108	0.011	0.015	0.014	0.025	0.015	0.034	0.012	0.031	0.059	0.091
<i>Residencia 5 años antes</i>													
Migrante, otra localidad	migra_1r	0.008	0.007	0.011	0.014	0.014	0.018	0.012	0.011	0.024	0.031	0.017	0.020
Migrante, otra provincia	migra_2r	0.009	0.011	0.028	0.031	0.023	0.021	0.023	0.029	0.019	0.020	0.106	0.118
Migrante, otro país	migra_3r	0.006	0.025	0.001	0.003	0.002	0.003	0.003	0.005	0.003	0.007	0.004	0.011
Cualificación de la tara													
Profesional		0.114	0.055	0.118	0.034	0.100	0.031	0.105	0.048	0.117	0.060	0.103	0.042
Técnica	tec	0.212	0.084	0.267	0.077	0.252	0.082	0.240	0.093	0.221	0.085	0.222	0.103
Operativa	oper	0.535	0.546	0.481	0.503	0.516	0.484	0.517	0.496	0.524	0.513	0.536	0.508
Sin cualificación	sincal	0.140	0.315	0.135	0.386	0.133	0.404	0.139	0.364	0.138	0.343	0.140	0.347
Rama de actividad													
Sector primario	r_prim	0.006	0.006	0.013	0.025	0.006	0.011	0.029	0.033	0.012	0.021	0.094	0.032
Industria manufacturera		0.200	0.182	0.090	0.107	0.045	0.081	0.161	0.117	0.139	0.126	0.083	0.065
Construcción	r_const	0.028	0.121	0.038	0.145	0.055	0.187	0.034	0.127	0.038	0.157	0.053	0.157
Comercio	r_comer	0.174	0.255	0.151	0.283	0.156	0.241	0.182	0.272	0.185	0.271	0.156	0.236
Transporte	r_tran	0.083	0.103	0.040	0.098	0.043	0.061	0.059	0.059	0.061	0.085	0.046	0.093
Finanzas y bancos	r_fina	0.134	0.083	0.057	0.066	0.044	0.064	0.073	0.067	0.093	0.085	0.065	0.050
Sector público	r_pub	0.229	0.133	0.515	0.185	0.570	0.249	0.366	0.233	0.351	0.125	0.430	0.261
Servicios personales	r_pern	0.145	0.112	0.096	0.089	0.082	0.096	0.096	0.091	0.122	0.119	0.072	0.101
Servicio doméstico	r_dom	0.000	0.005	0.000	0.003	0.000	0.010	0.000	0.002	0.001	0.010	0.000	0.004
Otras características													
Empleo estable	estable	0.969	0.603	0.930	0.455	0.968	0.299	0.956	0.471	0.948	0.540	0.937	0.477
Empleo a tiempo parcial	parcial	0.181	0.373	0.356	0.424	0.320	0.373	0.264	0.397	0.267	0.411	0.183	0.412
Casos		19544	9469	18078	11528	10453	6207	9849	5659	34556	15348	21118	4596

Fuente: EPH-INDEC.

Descomposición de la brecha de ingresos (2003-2012)

Brecha/ Componente	Asalariados			Cuenta propia		
	Brecha	EE	Estructura	Brecha	EE	Estructura
Básica						
Dotaciones	0,467	0,003	47,5	0,442	0,012	46,8
Coefficientes	0,567	0,003	57,7	0,472	0,043	49,9
Interacción	-0,052	0,003	-5,3	0,031	0,042	3,3
Total	0,982		100,0	0,946		100,0
Ampliada						
Dotaciones	0,462	0,005	54,1	0,565	0,014	59,1
Coefficientes	0,448	0,004	52,5	0,356	0,054	37,3
Interacción	-0,057	0,005	-6,6	0,034	0,053	3,6
Total	0,854		100,0	0,956		100,0

Fuente: EPH-INDEC.

Ajustes por sesgos de selección endógena

Método DMF (NOA)

Variables	AR		AnR		IP		InP	
	β	EER	β	EER	β	EER	β	EER
S	0,061***	0,001	0,047***	0,002	0,088***	0,017	0,049***	0,003
exp	0,014***	0,001	0,010***	0,002	0,009	0,019	0,010***	0,004
exp2	0,000***	0,000	0,000***	0,000	0,000	0,000	0,000*	0,000
varon	0,168***	0,020	0,342***	0,028	-0,075	0,181	0,420***	0,049
lH	0,374***	0,010	0,625***	0,009	0,557***	0,069	0,524***	0,013
migra_1n	-0,008	0,010	-0,006	0,015	-0,022	0,127	-0,021	0,023
migra_2n	0,038***	0,008	0,049***	0,014	-0,039	0,097	0,072***	0,023
migra_3n	-0,106***	0,032	0,001	0,041	0,002	0,393	0,025	0,051
migra_1r	0,017	0,033	-0,011	0,033	0,484*	0,259	-0,043	0,109
migra_2r	0,140***	0,023	0,163***	0,033	-0,100	0,131	-0,043	0,062
migra_3r	0,238*	0,132	-0,027	0,103	0,094	0,111	-0,017	0,136
bi0506	0,237***	0,013	0,125***	0,012	0,255**	0,114	0,150***	0,027
bi0708	0,303***	0,011	0,192***	0,011	0,245**	0,117	0,262***	0,026
bi0910	0,336***	0,011	0,241***	0,013	0,258**	0,108	0,341***	0,025
bi1112	0,353***	0,010	0,347***	0,015	0,170	0,122	0,371***	0,026
_m1	-0,135***	0,037	-0,375**	0,156	2,211	1,945	-0,987***	0,218
_m2	-0,086	0,137	-0,111	0,070	2,279	1,819	-0,642*	0,340
_m3	-0,417	0,299	0,462*	0,247	0,717	2,836	-1,295***	0,479
_m4	-0,472	0,532	-0,463	0,867	-8,244	5,270	-2,436**	1,050
_m5	0,441	0,493	-0,364	0,630	6,873	5,107	-1,052	0,734
_m6	1,849***	0,548	-1,260**	0,628	-0,119	0,281	0,385	1,069
_m7	-0,084	0,173	0,269	0,222	-0,251	1,594	0,213**	0,094
_m8	1,485***	0,171	1,537***	0,208	1,470	1,515	1,112***	0,416
_m9	-0,139	0,108	-0,493***	0,171	2,087	1,678	-0,404	0,285
Ordenada	4,223***	0,084	2,553***	0,099	5,732***	2,414	1,686***	0,379

Nota: Corresponde a disparidades brutas para el periodo 2003-2012. Base: Total país.

Fuente: EPH-INDEC.