

La Estabilidad Laboral y los Programas de Fomento de la Contratación Indefinida en España

Inmaculada Cebrián

Dept. Fundamentos de Economía e Historia Económica



Seminario sobre Informalidad y Segmentación Laboral
Universidad de Salta, 13 de mayo de 2013



Oficina Internacional del Trabajo



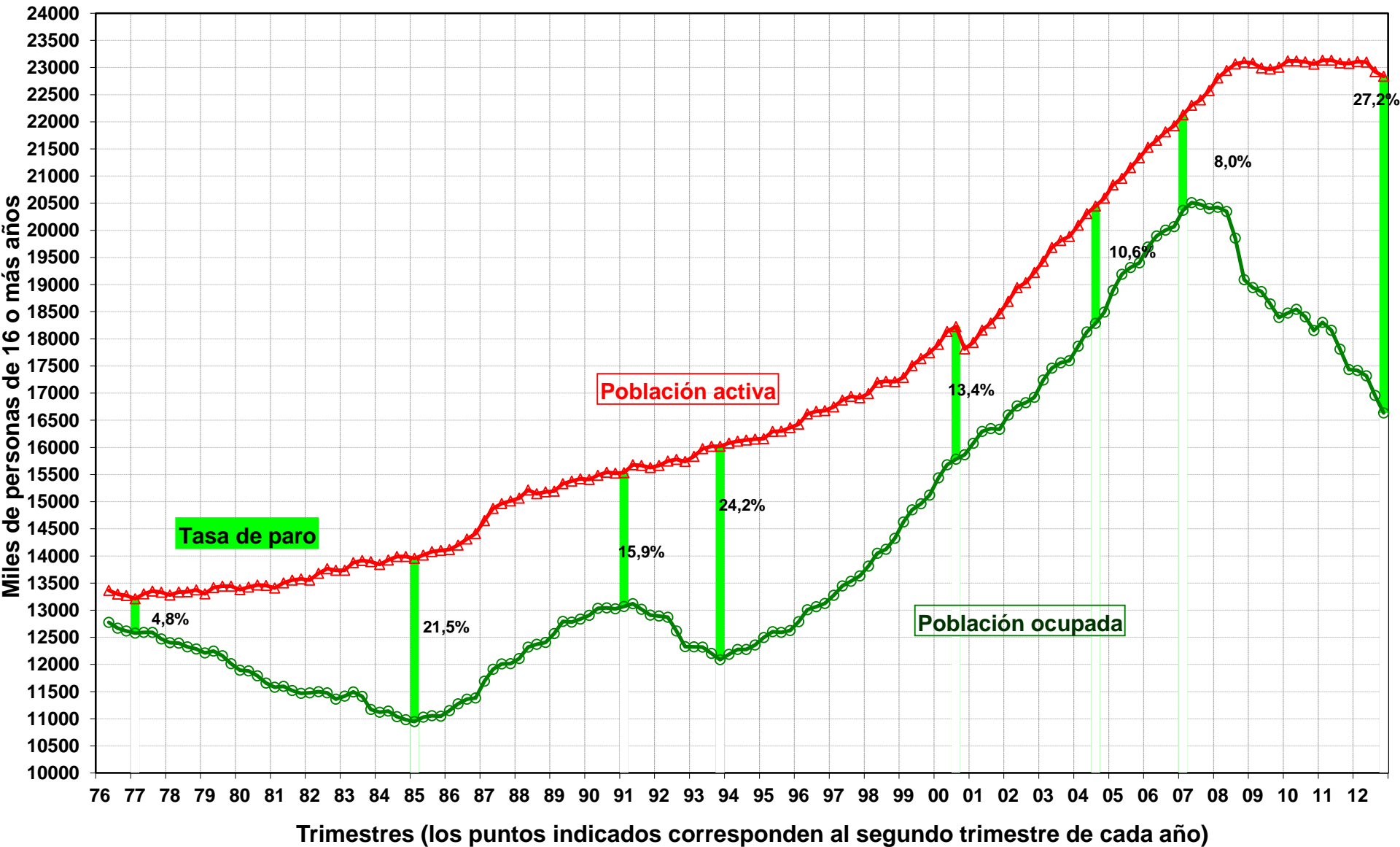
La Estabilidad Laboral y los Programas de Fomento de la Contratación Indefinida en España

1. Evolución general de la actividad económica en España
2. El problema de la temporalidad y la dualidad
 - Y el empleo indefinido
 - Y el desempleo
3. La estabilidad laboral
 - Programas de fomento de la contratación indefinida
 - Qué empleos se crean y en qué empresas
 - Cuánto duran
 - Temporalidad contractual y temporalidad empírica
4. Reflexiones

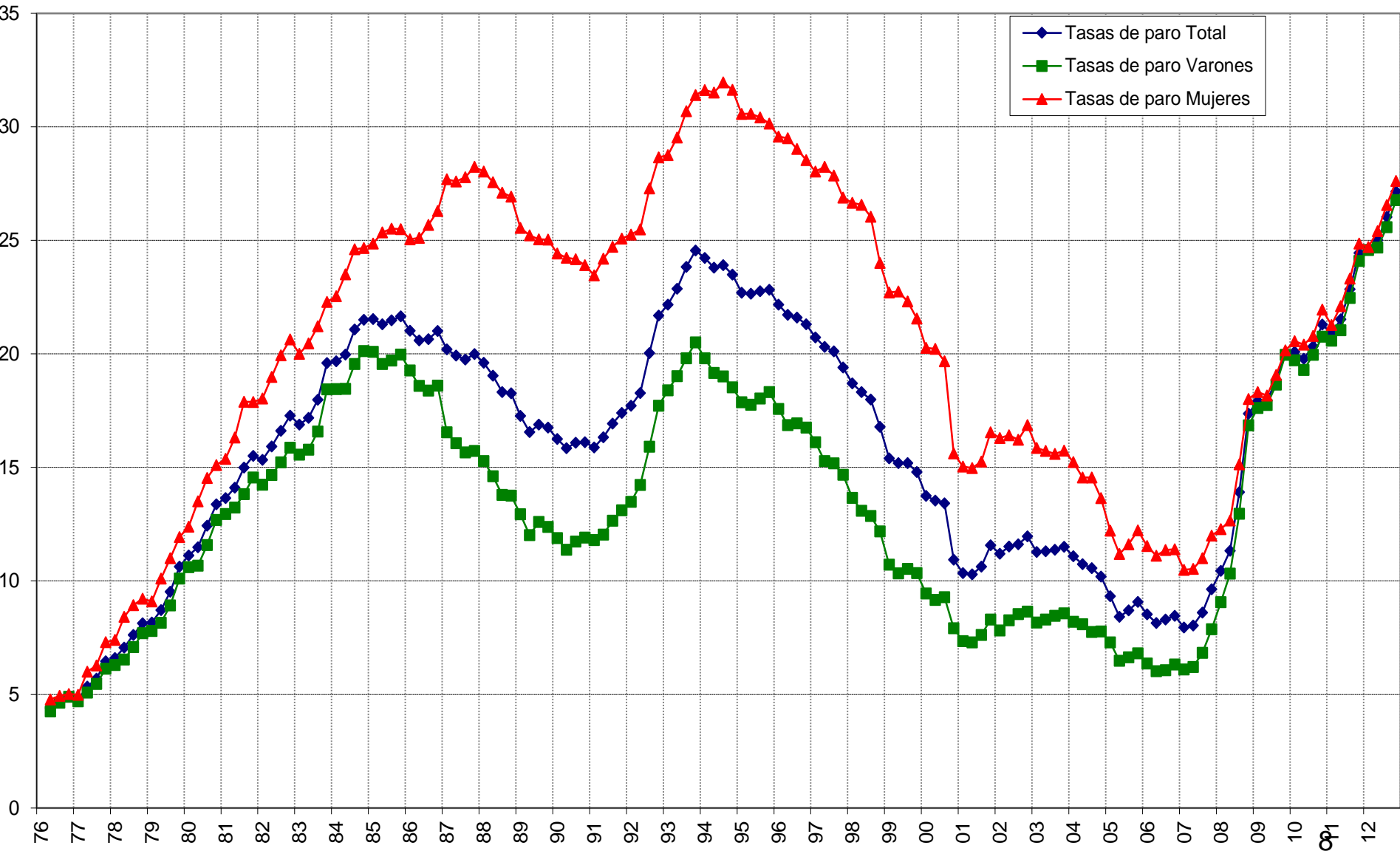
La Estabilidad Laboral y los Programas de Fomento de la Contratación Indefinida en España

1. Evolución general de la actividad económica en España
2. El problema de la temporalidad y la dualidad
 - Y el empleo indefinido
 - Y el desempleo
3. La estabilidad laboral
 - Programas de fomento de la contratación indefinida
 - Qué empleos se crean y en qué empresas
 - Cuánto duran
 - Temporalidad contractual y temporalidad empírica
4. Reflexiones

Actividad, empleo y desempleo en España, 1976-2013(I) (EPA)

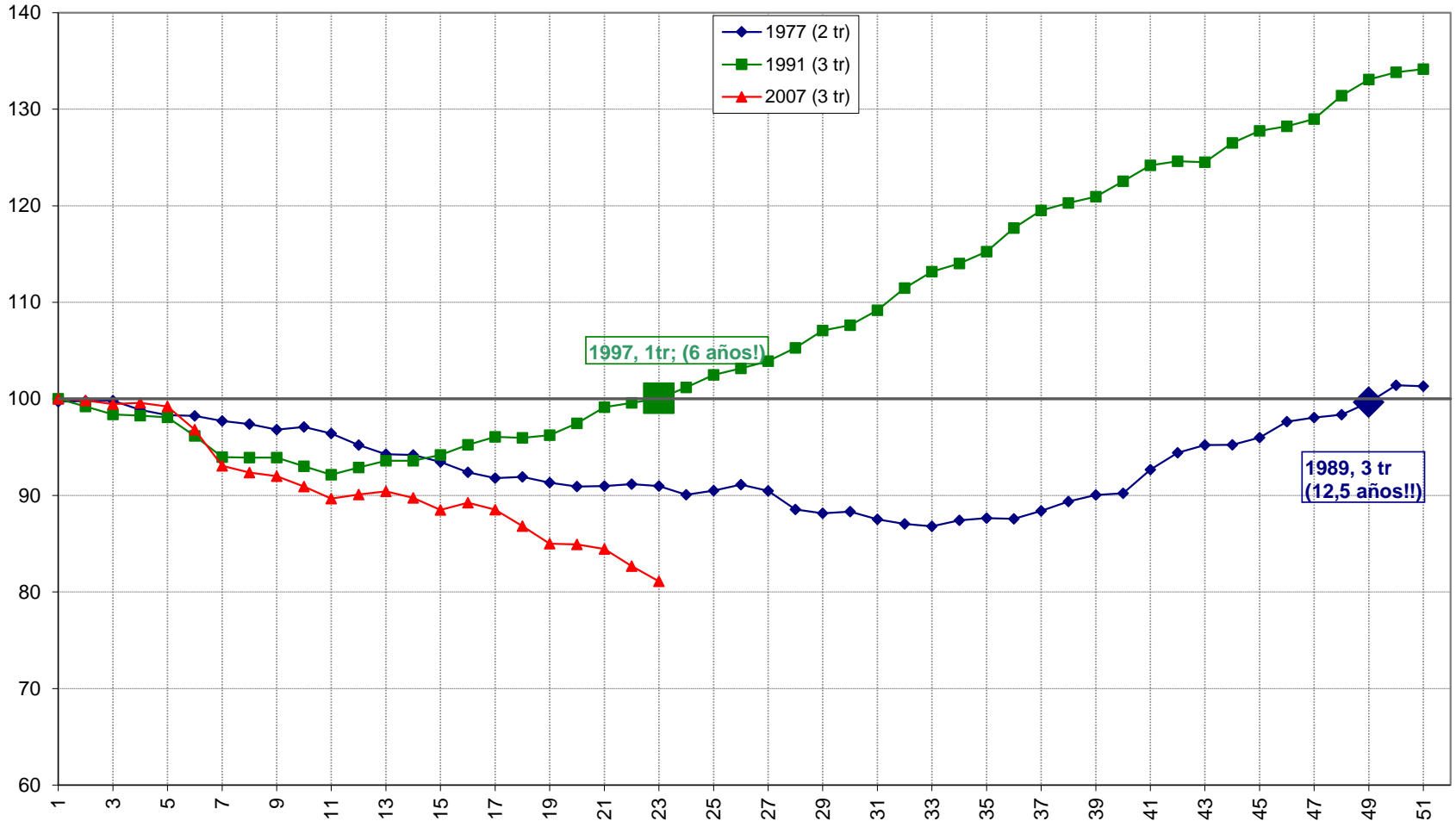


Evolución de la tasa de desempleo en España, 1976-2013(I) (EPA)



Evolución del nivel de empleo y número de trimestres que tarda en recuperar los valores iniciales

Índice (valor 100 en el momento inicial del periodo de crisis)

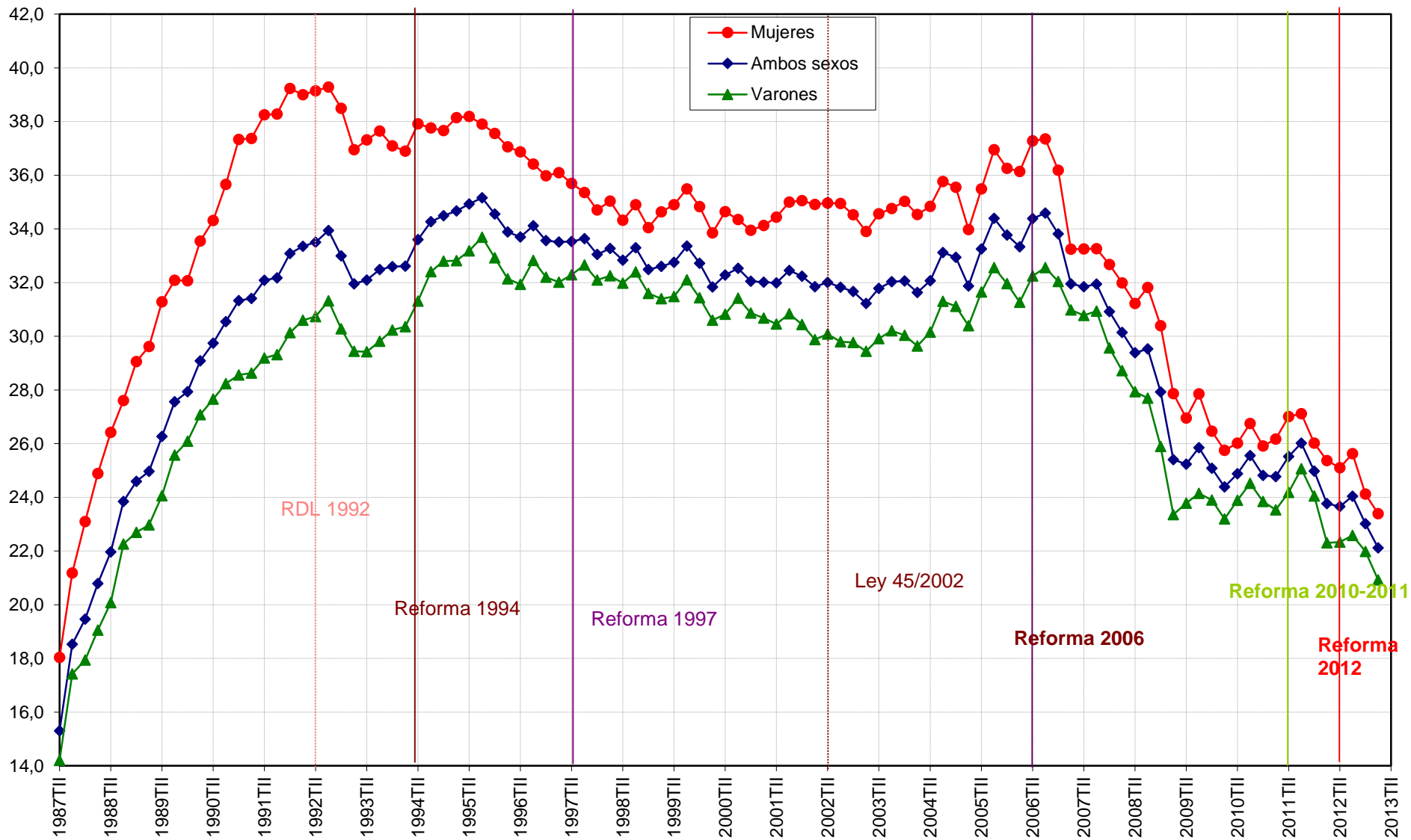


¿Cuánto tiempo nos va a llevar recuperar los niveles de empleo de partida?
¿A costa de qué? → **cantidad y/o calidad de empleo**

La Estabilidad Laboral y los Programas de Fomento de la Contratación Indefinida en España

1. Evolución general de la actividad económica en España
2. El problema de la temporalidad y la dualidad
 - Y el empleo indefinido
 - Y el desempleo
3. La estabilidad laboral
 - Programas de fomento de la contratación indefinida
 - Qué empleos se crean y en qué empresas
 - Cuánto duran
 - Temporalidad contractual y temporalidad empírica
4. Reflexiones

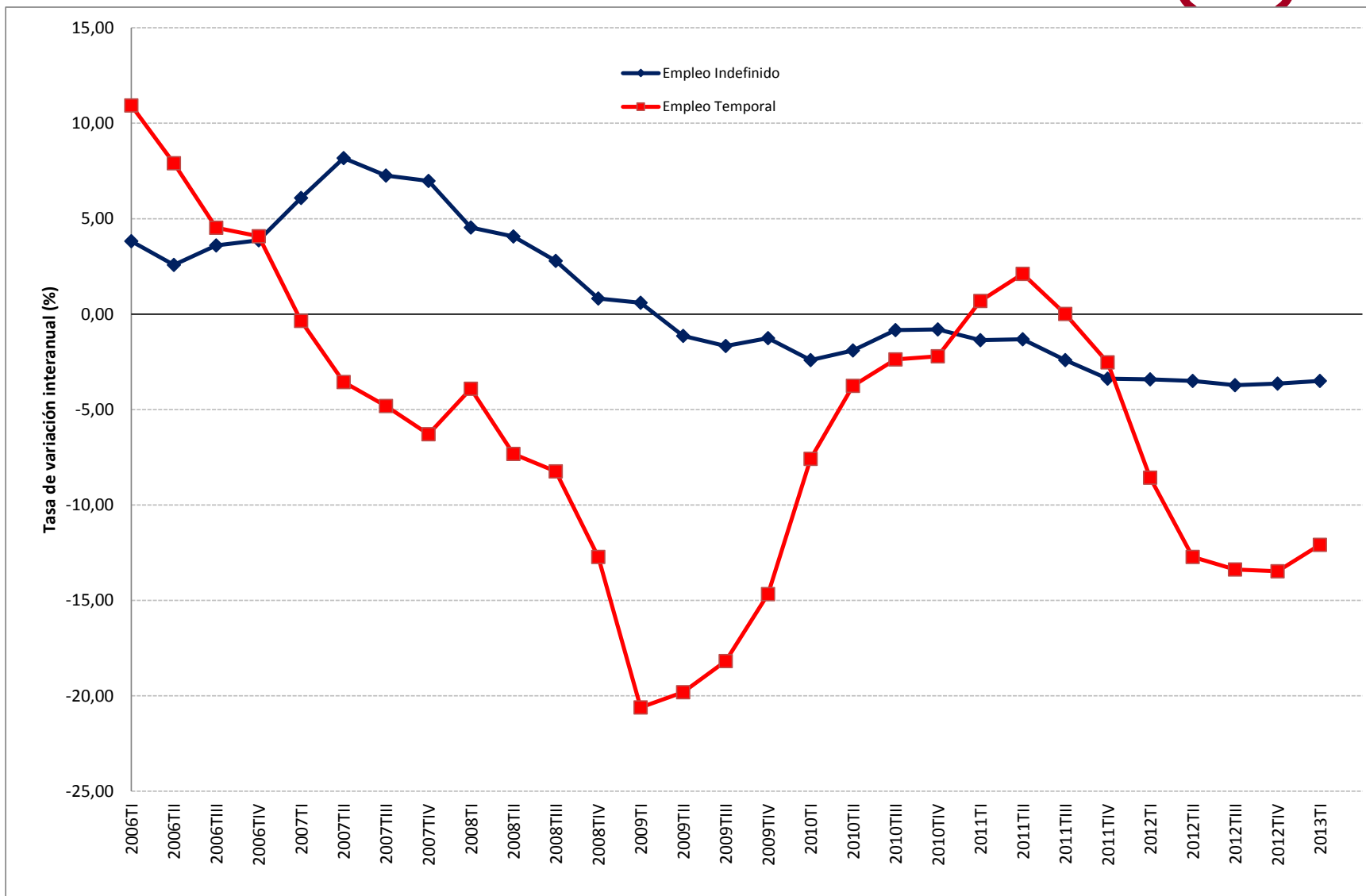
Evolución de la tasa de temporalidad



(Fuente EPA, 1987 – 2013 (I))

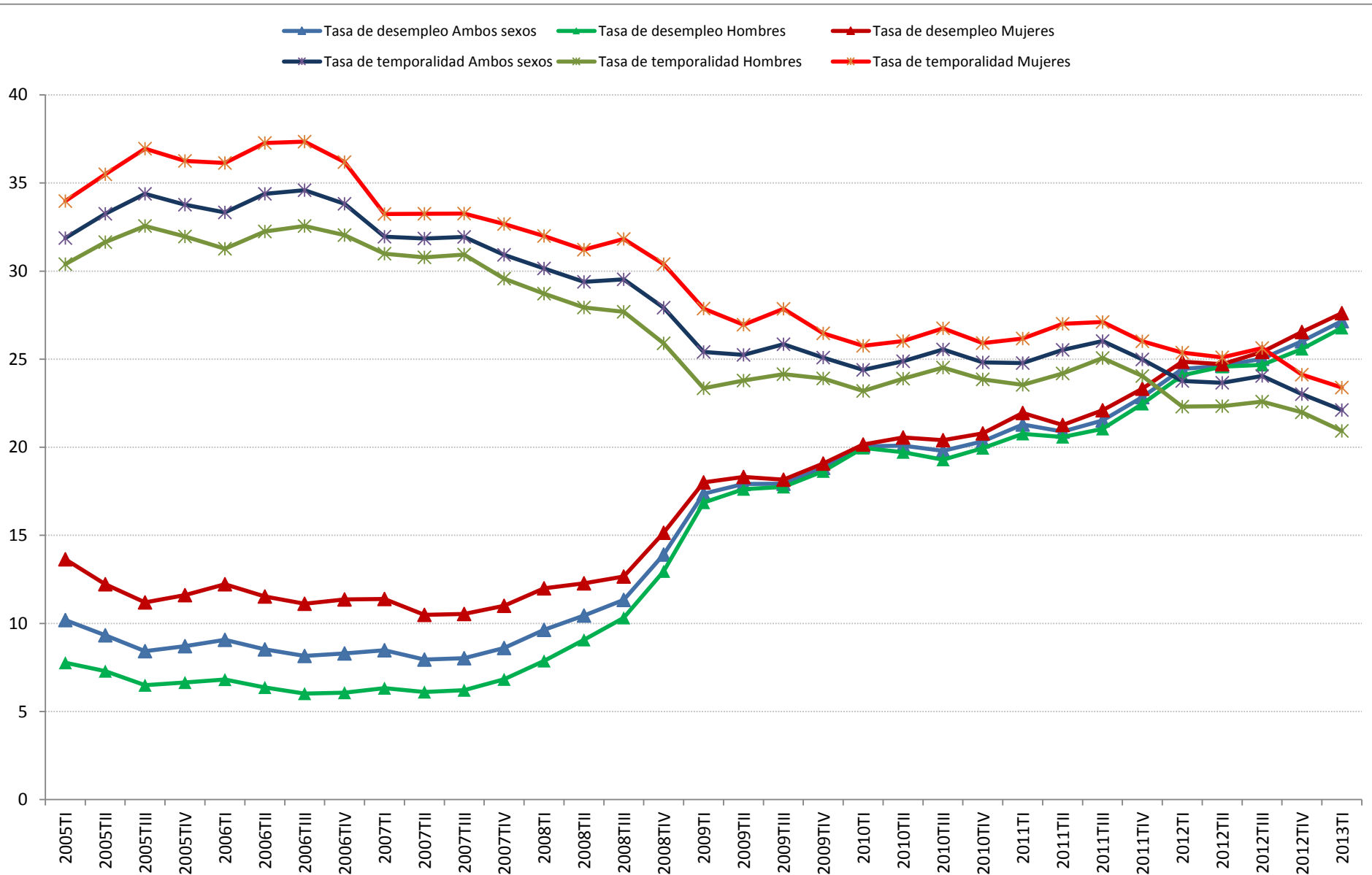
Empleo indefinido y temporal

Tasa de variación interanual (%)



(Fuente EPA, 2005 – 2013 (I))

Tasas de desempleo y de temporalidad



(Fuente EPA, 2005 – 2013 (I))

La Estabilidad Laboral y los Programas de Fomento de la Contratación Indefinida en España

1. Evolución general de la actividad económica en España
2. El problema de la temporalidad y la dualidad
 - Y el empleo indefinido
 - Y el desempleo
3. La estabilidad laboral
 - Programas de fomento de la contratación indefinida
 - Qué empleos se crean y en qué empresas
 - Cuánto duran
 - Temporalidad contractual y temporalidad empírica
4. Reflexiones

Antecedentes: medidas para reducir la temporalidad y fomentar la contratación indefinida

- Desde el año 1984, momento en el que se generaliza el uso de contrato temporales no causales, se ha intentado restringir su uso poniendo en marcha diversas reformas con el objetivo principal de reducir la contratación temporal y promocionar el uso de los contratos indefinidos.
- Destacan los siguientes momentos:
 - Año 1994:
 - Se restringe extraordinariamente el uso del CTFE
 - Recuperación del principio de causalidad
 - En 1997 (objetivo: luchar contra el paro, la precariedad laboral y la alta rotación)
 - Se elimina finalmente el CTFE
 - Se crea un nuevo contrato para el fomento de la contratación indefinida que conlleva menores costes de despido (**modificaciones ley 12/2001**)
 - Programa de bonificaciones a la Seguridad Social
 - En 2002 se interviene indirectamente sobre los costes de despido (prácticamente se liberalizan) (**ley 45/2002**)
 - En 2006 nueva reforma con el objetivo principal de reducir la temporalidad a través de más medidas de impulso de la contratación indefinida y nuevos recortes para el uso de la contratación temporal.
 - 2010: extensión contrato de fomento del empleo indefinido
 - 2012: ¿extensión de la temporalidad sin causa?: contrato indefinido periodo de prueba 1 año en empresas con menos de 50 trabajadores

- El resultado de las reformas depende de qué es lo que explica la dualidad: ¿cuáles son los determinantes de temporalidad?
- la diferencia en los costes laborales entre temporales e indefinidos, sobre todo debido a las diferencias en los costes de despido
 - la "juridicista" (hay que aplicar la ley y reforzarla)
 - la "eclectica" (sistema muy enraizado en el sistema productivo, segmentación de puestos de trabajo como fundamento de la temporalidad, reconocimiento de las dificultades para reducir la temporalidad, el problema de la "cultura" de la temporalidad)
 - la terminológica: no deben existir contratos temporales, sólo indefinidos: ¿temporalidad empírica?

❖ **Test: qué contratos se firman y cuánto tiempo duran**

EVALUACIÓN MICROECONÓMICA POLÍTICAS ACTIVAS de INCENTIVO A LA CONTRATACIÓN INDEFINIDA

➤ **OBJETIVO: EVALUAR LAS MEDIDAS, SUS EFECTOS SOBRE LA PROBABILIDAD DE ACCEDER A UN EMPLEO INDEFINIDO Y MANTENERLO.**

➤ **Cómo se ven afectados los grupos objetivo**

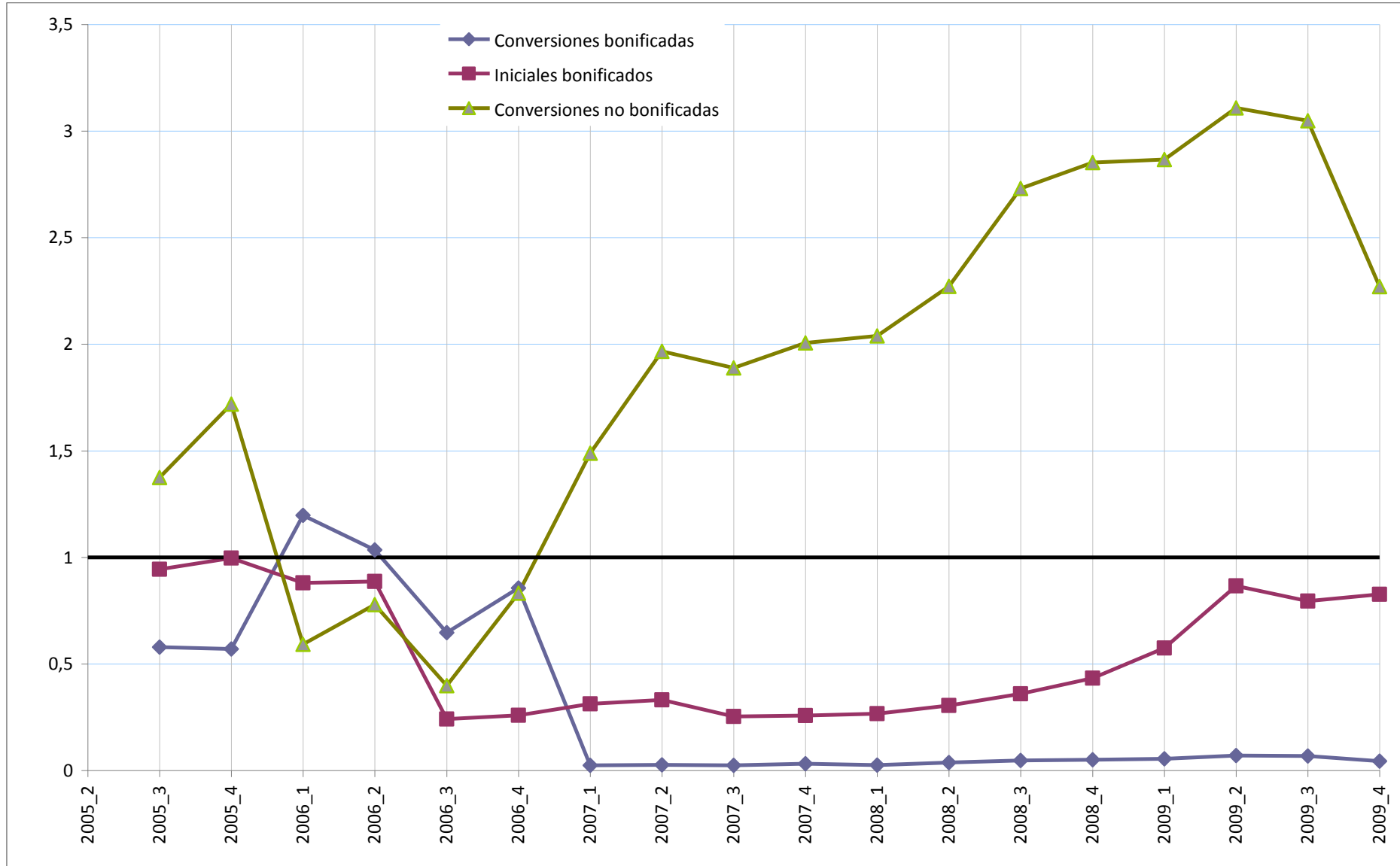
- ❖ Analizar de qué manera se ven afectados los trabajadores que firman estos contratos
- ❖ ¿Son realmente estables los contratos indefinidos?

Tipos de contratos indefinidos		Despido caro (45 días /máx 42 mensualidades)	Despido barato (33 días /máx 24 mensualidades) (Ley 12/2001)
INICIALES	No bonificados	 	
	Bonificados	 	
CONVERSIONES	No bonificados	 	
	Bonificados	 	

Probabilidad relativa de entrar en un empleo con un contrato indefinido: ordinario vs. contrato inicial bonificado o una conversión, con o sin bonificación.

Periodo de referencia, segundo trimestre de 2005

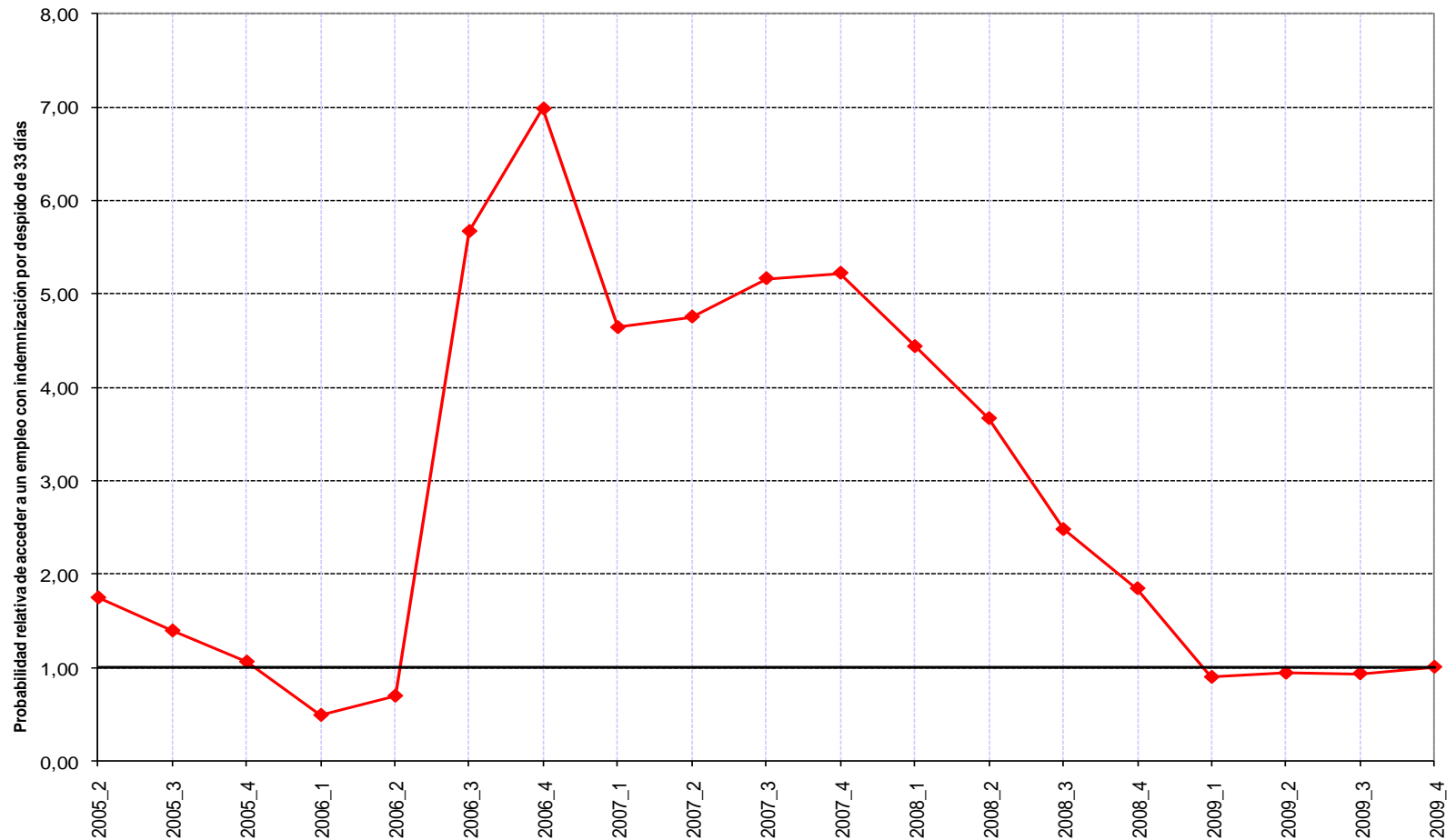
(Fuente: MCVL- Contratos SPEE (2005 - 2009))



Probabilidad relativa: entrar en un empleo con un contrato indefinido con indemnización de 45 o de 33 días

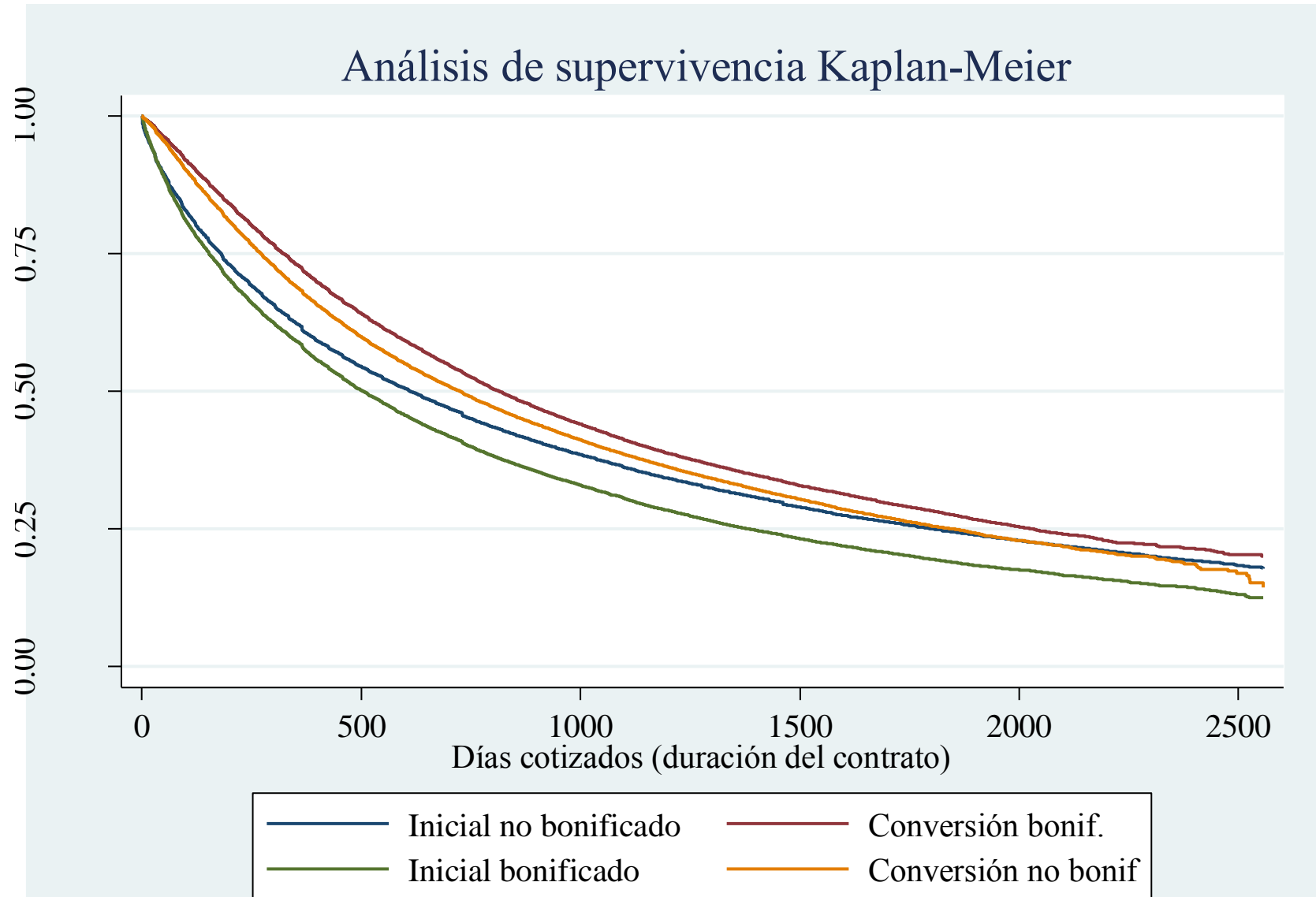
(Fuente: MCVL- Contratos SPEE (2005 - 2009))

Categoría de referencia: Indemnización de 45 días, segundo trimestre 2005

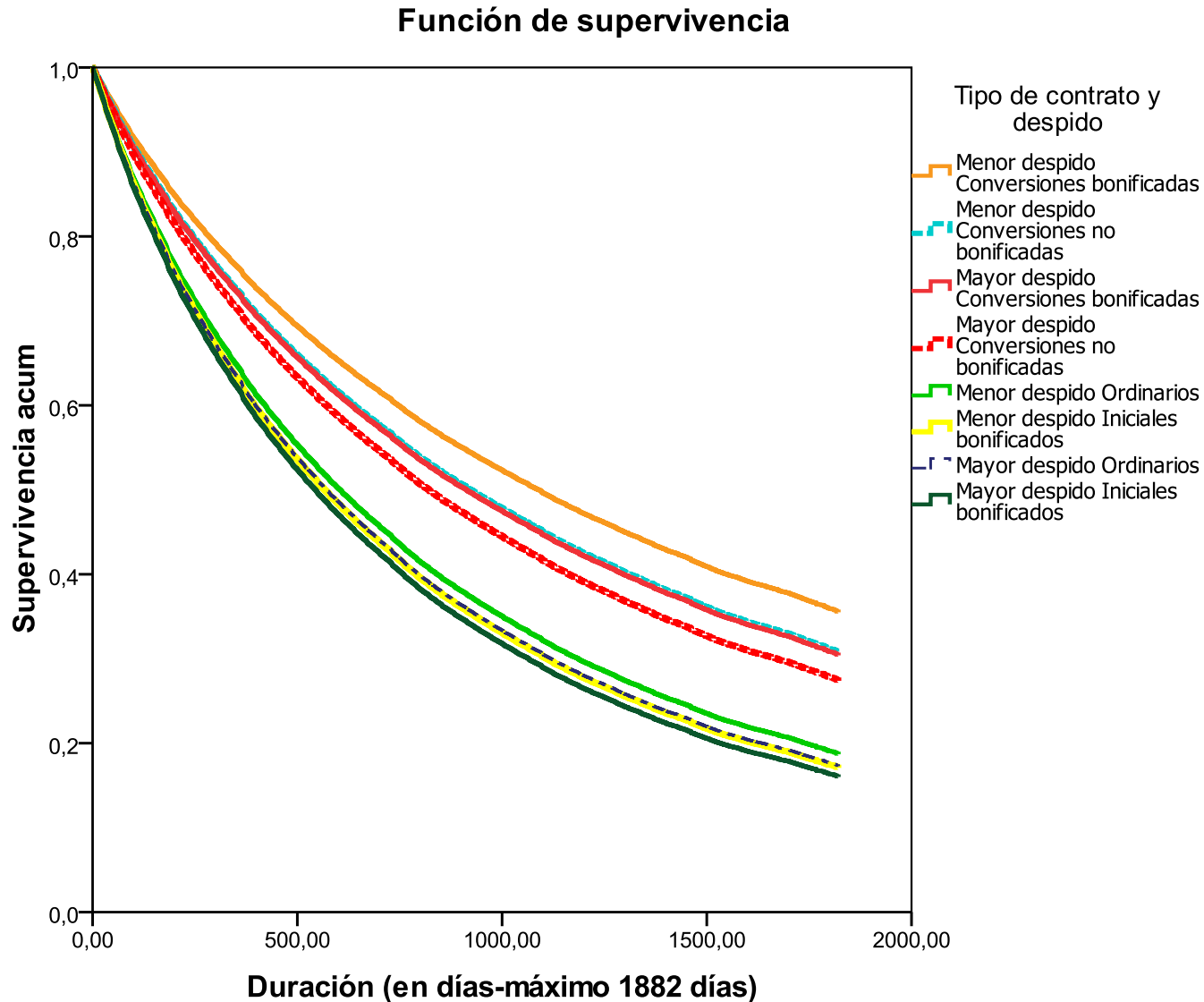


Variables explicativas: sexo, edad, estudios, ccaa, rama de actividad, ocupación, tipo de empresa, tamaño de la empresa, tipo de contrato, nivel empleo

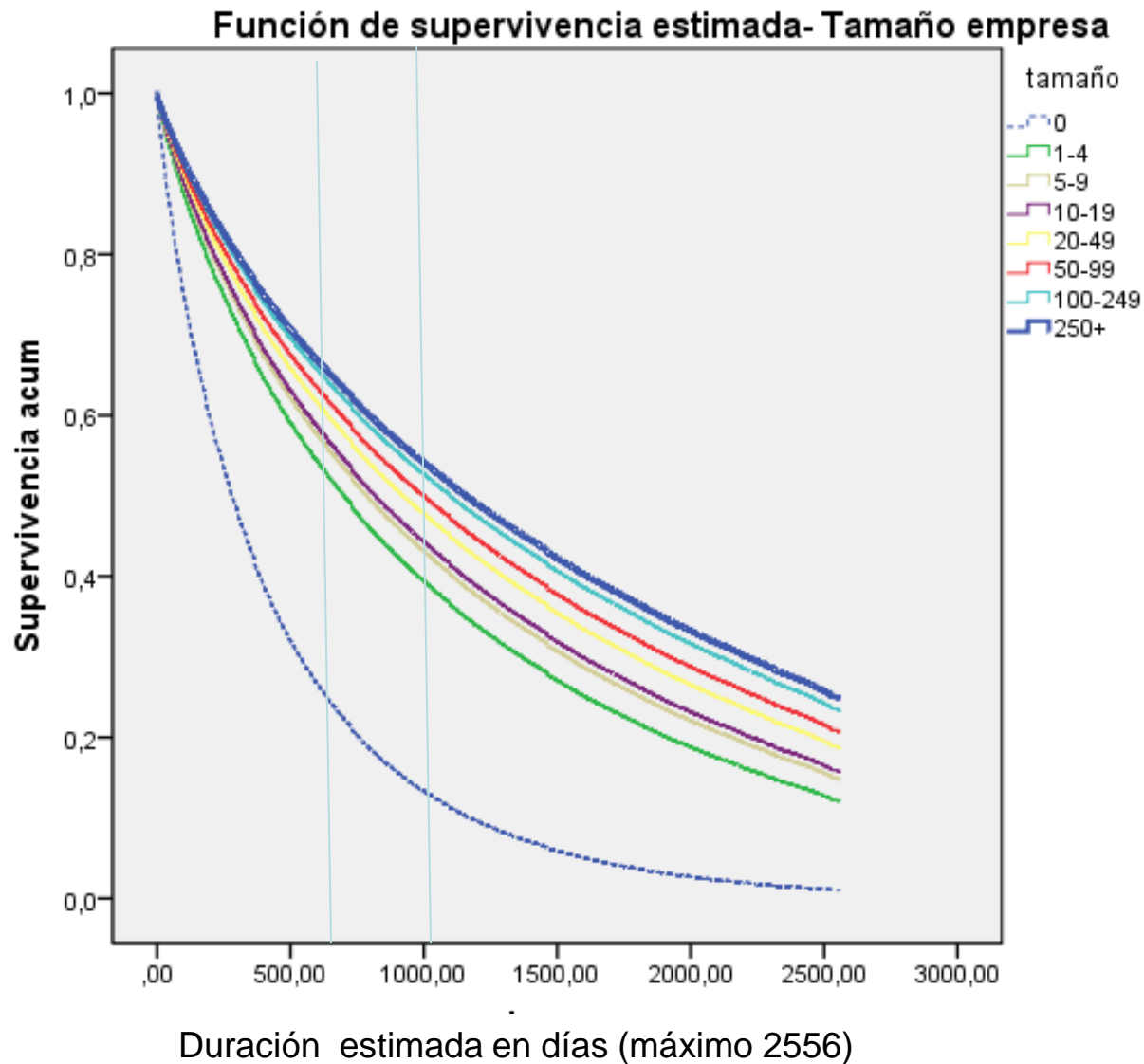
Duración de los contratos indefinidos iniciados entre 2005 y 2011 (MCVL 2005-2011)



Funciones de supervivencia de los contratos indefinidos



Perfil de supervivencia neto de los contratos indefinidos Según el tamaño de la empresa (MCVL 2005-2011)



La Estabilidad Laboral y los Programas de Fomento de la Contratación Indefinida en España

1. Evolución general de la actividad económica en España
2. El problema de la temporalidad y la dualidad
 - Y el empleo indefinido
 - Y el desempleo
3. La estabilidad en el empleo y la dualidad
 - Qué empleos se crean y en qué empresas
 - Cuánto duran
4. Reflexiones

Reflexiones:

- **Primera:**

- Los malos resultados de la economía española algo pueden tener que ver con las instituciones, pero no hay duda de que con lo que sí tienen mucho que ver es con la estructura productiva de la economía española.
- La economía española necesita afrontar de una vez por todas los problemas de productividad que tiene.

Reflexiones:

- **Segunda:**

- El mercado de trabajo actúa como el medio transmisor de lo que ocurre en el mercado de productos. Si no hay demanda de productos, no hay oferta, y si no hay nada que producir, no hay necesidad de empleo.
- Es muy importante que analicemos no sólo la oferta del mercado de trabajo, sino también su demanda, que es la que se resiente cuando hay perturbaciones en la economía y es la que las transmite al mercado.

Reflexiones:

- Tercera:

- La economía española muestra una franja productiva en la que el uso de la "temporalidad" "parece ser imprescindible", hasta tal punto que, a pesar de la crisis y la enorme cantidad de empleo que se ha destruido, todavía seguimos teniendo una tasa de temporalidad superior al 20 por ciento.
- Además, los contratos indefinidos firmados en los últimos años duran "poco" tiempo: a los dos años, casi la mitad ha desaparecido

Reflexiones

• Cuarta:

- Las conversiones de contratos temporales en indefinidos siguen siendo los contratos que resultan más estables
 - Los contratos iniciales bonificados no parecen conseguir romper el estigma de contratos inestables
 - El tamaño de la empresa tiene un papel importante en la estabilidad
 - Deberíamos tener en cuenta:
 - Existe una elevada "mortalidad" de nuestros contratos indefinidos iniciales. A los dos años, sólo "viven" el 50 por ciento (o menos)
 - El coste del despido no parece que sea un impedimento ya que descontando los demás efectos, los contratos que más "mueren" son los contratos con mayor despido
- » No parece ser un problema la cuantía del coste del despido