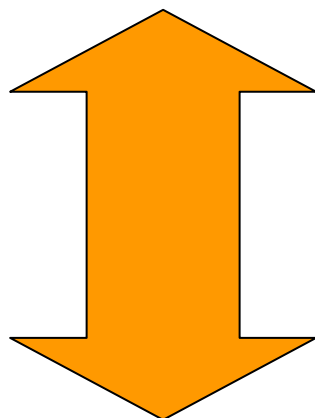


Responsabilidad Social de la Empresa

Buenos Aires, 7 de agosto de 2008

Empresa



Sociedad

Evolución del Concepto

Filantropía Empresaria

Reacción Social Empresaria

Desarrollo Sustentable

Ciudadanía Corporativa

Definición de RSE

“La Responsabilidad Social Empresaria es el conjunto de prácticas empresariales abiertas y transparentes basadas en valores éticos y en el respeto hacia los empleados, las comunidades y al ambiente.”

Fuente: Prince of Wales International Business Leadership Forum (IBLF)

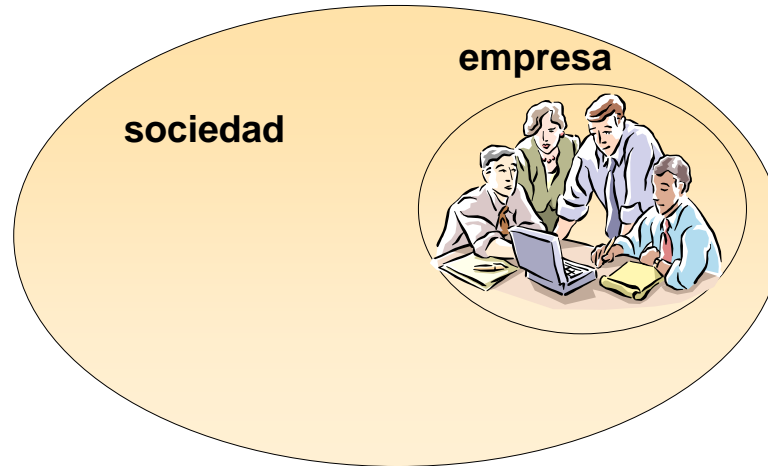
“Es la contribución al desarrollo humano sostenible, a través del compromiso y confianza con sus empleados y familias, la sociedad en general y la comunidad local en pos de mejorar su capital social y calidad de vida.”

Fuente: Fundación Prohumana (Chile)

“Ser socialmente responsable no significa solamente cumplir plenamente las obligaciones jurídicas, sino también ir más allá de su cumplimiento invirtiendo más en el capital humano, el entorno y las relaciones con los interlocutores.”

Fuente: Libro Verde de la Comisión de la Unión Europea.

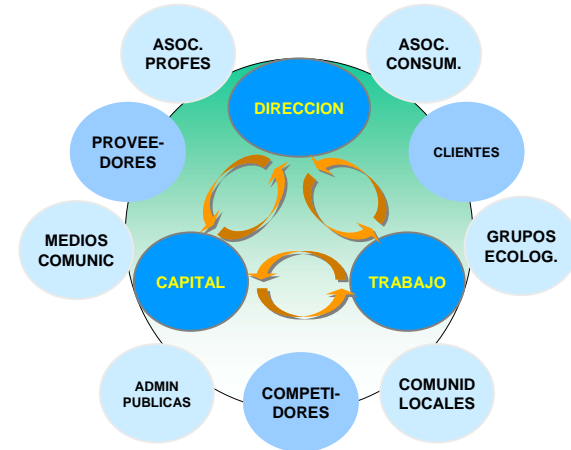
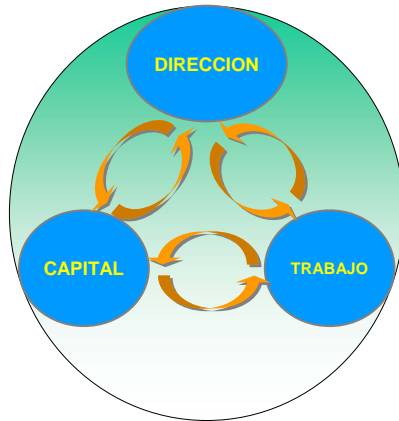
Naturaleza y finalidad de la empresa



La empresa es:

- **una institución social vs. instrumento económico**
- **una comunidad de personas vs. engranaje productivo**

Dos visiones de la empresa



ACCIONARIAL (SHAREHOLDERS)

- La empresa es propiedad del accionista
- Los directivos sólo responden ante el accionista
- El fin de la empresa es maximizar el valor de la empresa para el accionista, dentro del respeto a la ley y las costumbres de la sociedad en la que opera.

IMPLICADOS (STAKEHOLDERS)

- La empresa es la acción coordinada de distintos grupos que trabajan en la obtención de un objetivo común
- Los directivos responden ante otros grupos implicados en la actividad de la empresa
- El fin de la empresa es múltiple. Se trata de buscar un equilibrio en cada momento, estableciendo prioridades, que cambian según los casos.

Problemas de la teoría de los stakeholders

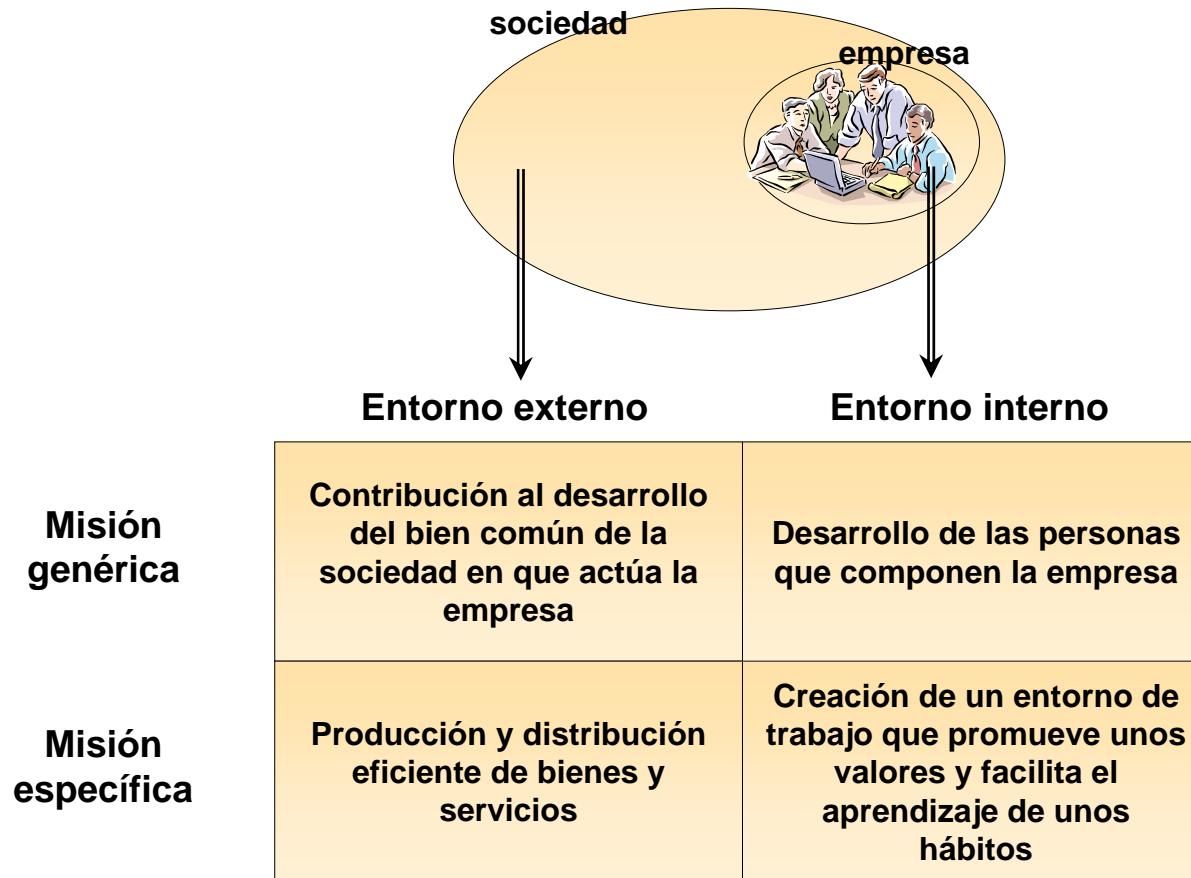
¿Cómo se solucionan los conflictos entre los diferentes grupos de *stakeholders*?

¿Qué se considera un *stake* legítimo?

¿El manager como grupo es otro *stake*?

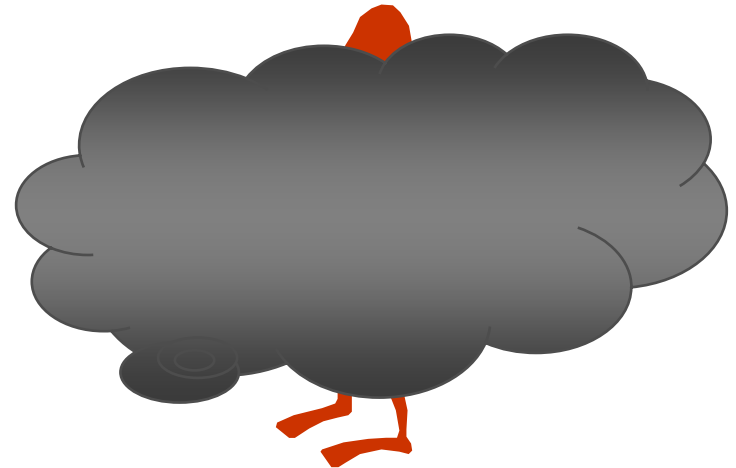


Naturaleza y finalidad de la empresa

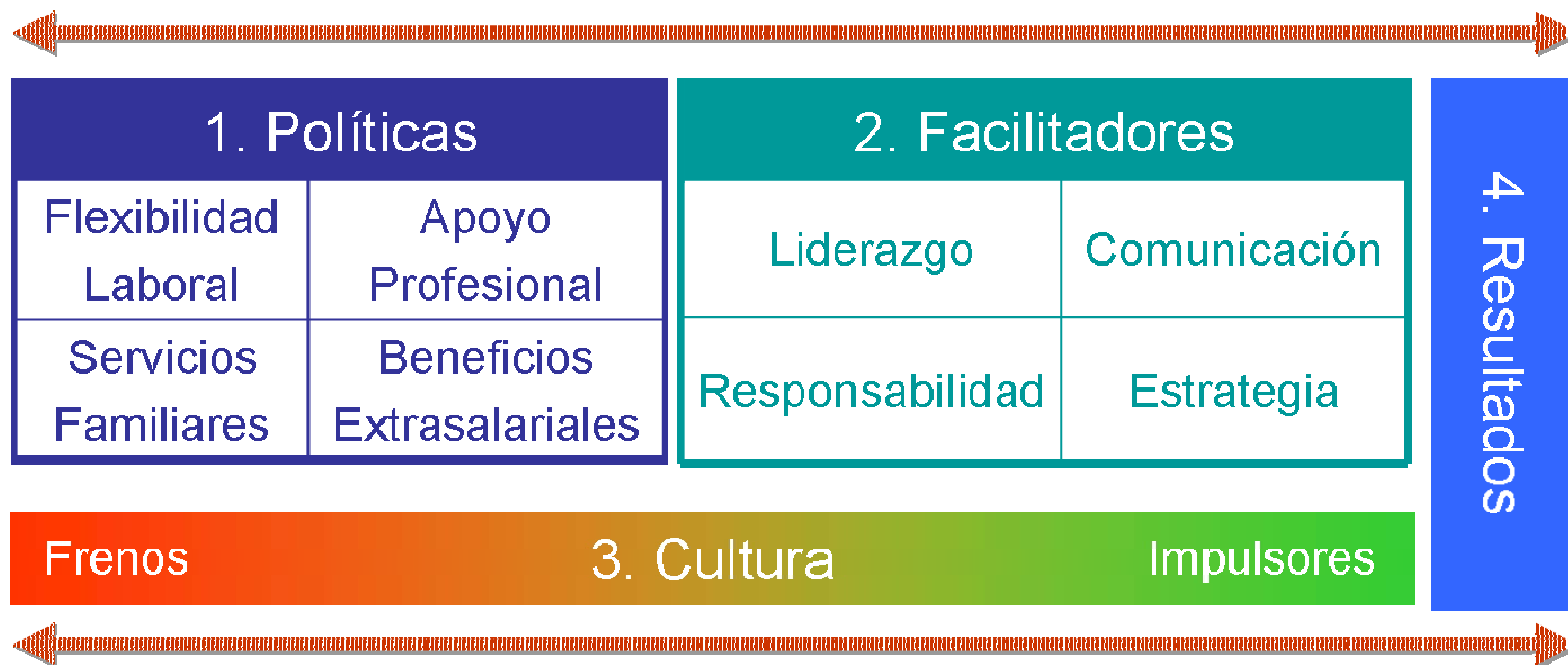


Capacidad destructora de las empresas

- La contaminación de la naturaleza (ecología)
- La contaminación de la sociedad (ecología humana)
- Doble efecto:
 - Social (entorno externo)
 - Empresarial (entorno interno)

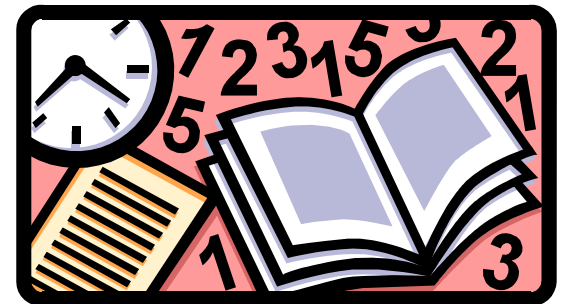


Empresa Familiarmente Responsable: Modelo EFR[®]



Factores Claves de Éxito

- ✓ La importancia del liderazgo
 - ✓ El factor tiempo
 - ✓ El compromiso de todos



RSE: ¿Moda o necesidad?

“Cuando un barco no sabe a qué puerto ir todos los vientos le son contrarios.”



Séneca

Gracias por su atención

pdebeljuh@uade.edu.ar