

Proyectos de investigación

UBA -FCE

**EL COMPORTAMIENTO DE LAS EMPRESAS EN
SU ESTRUCTURA DE FINANCIAMIENTO,
FRENTE A LOS EFECTOS DE LA CRISIS
FINANCIERA GLOBAL DEL 2007-2010, EL CASO
DE EMPRESAS PYMES ARGENTINAS**

Equipo de investigación

Mg. Jorge A. Lucero (Director)

Dr. Juan Carlos Alonso (Director)

Mg. Marco Barbieri (Investigador)

CP Ana María Naccari (Investigadora)

Alumnos de UBA-FCE

TAREAS REALIZADAS

Tareas realizadas:

Se recopilaron los Estados Contables, de empresas que se adecuan a las características de Pymes. Estas fueron aportadas por los alumnos de los cursos de administración financiera

Se procesó la siguiente información:

ACTIVO CORRIENTE Y NO CORRIENTE

PASIVO CORRIENTE Y NO CORRIENTE

PATRIMONIO NETO

VENTAS, RESULTADOS FINANCIEROS, RESULTADO FINAL

Se calcularon las siguientes relaciones:

Patrimonio Neto sobre Activo

Se re expresaron los valores del Patrimonio Neto de las empresas a Diciembre 2009 (se utilizó el índice CENDA y el de INDEC)

SUPUESTOS TOMADOS PARA ELABORAR LA INVESTIGACION:

Se considera el Pasivo corriente como parte integrante de la estructura de financiamiento

Se toman valores contables (No de mercado)

Son empresas que no cotizan en la BCBA

La política de dividendos se mantuvo sin modificaciones

No se consideraron costos de agencia, insolvencia y asimetrías

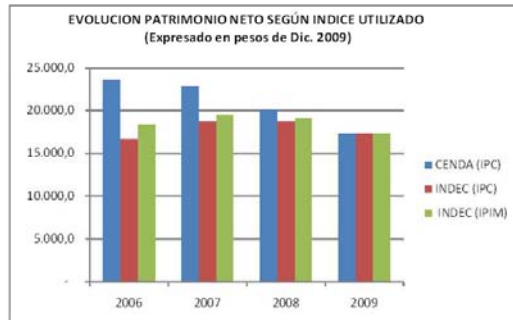
EMPRESAS CON PATRIMONIO NETO



ESTRUCTURA DE FINANCIAMIENTO

AÑO	2006	2007	2008	2009
PARTICIPACION PATRIMONIO NETO	51,80%	48,80%	45,85%	46,64%
VARIACIÓN		-5,79%	-6,05%	1,72%

CONCEPTO	(Totales de P.N. expresados en millones)			en \$ 2009	
	2006	2007	2008	2009	2009
CENDA (IPC)	23.569,4	22.838,5	20.003,0	17.282,3	
INDEC (IPC)	16.692,2	18.754,5	18.685,5	17.282,3	
INDEC (IPIM)	18.316,9	19.485,8	19.132,0	17.282,3	



VARIACION DEL PATRIMONIO NETO EN MONEDA HOMOGÉNEA (En pesos del año 2009)

PATRIMONIO NETO				
AÑO	2006	2007	2008	2009
VALORES HISTÓRICOS	13.325.061.175	16.239.156.541	17.350.497.980	17.282.334.686
REEXPRESADOS				
CENDA (IPC)	1,7688	1,4064	1,1529	1,0000
VALOR REEXPRESADO	23.569.435.251	22.838.547.068	20.002.954.410	17.282.334.686
VARIACION RESPECTO AÑO ANTERIOR		-3,10%	-12,42%	-13,60%
INDEC (IPC)				
INDEC (IPC)	1,2527	1,1549	1,0769	1,0000
VALOR REEXPRESADO	16.692.194.736	18.754.538.249	18.685.537.743	17.282.334.686
VARIACION RESPECTO AÑO ANTERIOR		12,36%	-0,37%	-7,51%
INDEC (IPIM)				
INDEC (IPIM)	1,3746	1,1999	1,1027	1,0000
VALOR REEXPRESADO	18.316.871.875	19.485.793.501	19.131.965.612	17.282.334.686
VARIACION RESPECTO AÑO ANTERIOR		6,38%	-1,82%	-9,67%

Conclusiones

ANALISIS

EN 2007 CON RESPECTO A 2006

43,66% BAJARON LA PROPORCION DE PATRIMONIO NETO INVERTIDO
32,39% MANTUVIERON LA PROPORCION DE PATRIMONIO NETO INVERTIDO
23,94% SUBIERON LA PROPORCION DE PATRIMONIO NETO INVERTIDO

EN 2008 CON RESPECTO A LOS QUE BAJARON LA PARTICIPACION EN 2007

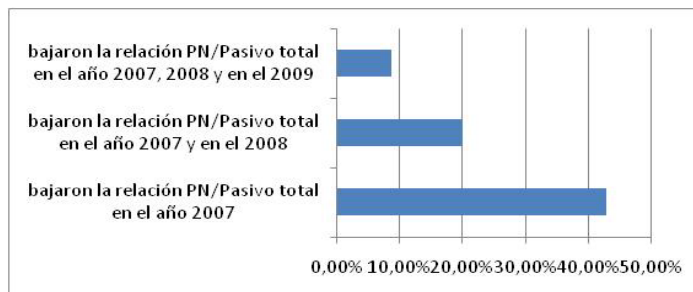
41,94% CONTINUARON BAJANDO LA PROPORCION DE PATRIMONIO NETO INVERTIDO
22,58% MANTUVIERON LA PROPORCION DE PATRIMONIO NETO INVERTIDO
35,48% SUBIERON LA PROPORCION DE PATRIMONIO NETO INVERTIDO

EN 2009 CON RESPECTO A LOS QUE BAJARON LA PARTICIPACION EN 2008

46,15% CONTINUARON BAJANDO LA PROPORCION DE PATRIMONIO NETO INVERTIDO
15,38% MANTUVIERON LA PROPORCION DE PATRIMONIO NETO INVERTIDO
38,46% SUBIERON LA PROPORCION DE PATRIMONIO NETO INVERTIDO

Tomando como base el año 2006

El 42,86% bajaron la relación PN/Pasivo total en el año 2007
El 20,00% bajaron la relación PN/Pasivo total en el año 2007 y en el 2008
El 8,57% bajaron la relación PN/Pasivo total en el año 2007, 2008 y en el 2009



EN RESUMEN

SIEMPRE COMPARANDO CON 2006

EL	23,94%	SUBIO LA PROPORCION EN 2007
EL	0,11%	SUBIO LA PROPORCION EN 2007 Y EN 2008
EL	0,04%	SUBIO LA PROPORCION EN 2007, 2008 Y EN 2009

